

제품명: WIF1 토끼 단클론 항체

카탈로그 번호: AMRe84485

연구용 전용

요약

설명	재조합 토끼 단클론 항체
숙주	표기
적용	WB, IP
반응성	인간 쥐 생체
결합	비결합
변형	수정되지 않음
아이소타입	IgG
클론성	단클론
형태	액체
농도	-
Storage	Aliquot 하여 -20°C 에 보관(12 개월 유효). 냉동/해동 반복을 피하십시오.
Shipping	Ice bags
버퍼	0.05% 아지다 트루프 0.05% 보르딘 필릿 50% 글리세롤 함유 PBS 용액에 정제된 형태
정제	천상 정제

적용

희석 비율	WB 1:1000-1:2000, IP 1:20-1:50
분자량	Calculated MW: 42 kDa ; Observed MW: 41 kDa

항원 정보

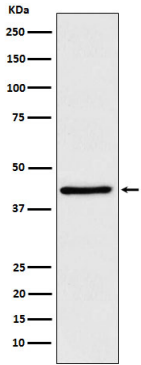
유전자명	WIF1
다른 이름	wif1; Wnt inhibitory factor 1;; WIF1
유전자 ID	-
SwissProt ID	Q9Y5W5
면역원	인간 WIF1 에서 유래한 합성 펩타이드

배경

WNT 단백질에 결합하여 그 활성을 억제한다. 종양 억제에 관여할 수 있다.

연구 분야

이미지 데이터



HeLa 세포에서 WIF1 발현에 대한 웨스턴 블롯 분석