

제품명: ALDH1A2 토끼 단클론 항체

카탈로그 번호: AMRe84484

연구용 전용

요약

설명	재조합 토끼 단클론 항체
숙주	토끼
적용	WB
반응성	인간 쥐 생체
결합	비결합
변형	수정되지 않음
아이소타입	IgG
클론성	단클론
형태	액체
농도	-
Storage	Aliquot 하여 -20°C 에 보관(12 개월 유효). 냉동/해동 반복을 피하십시오.
Shipping	Ice bags
버퍼	0.05% 아지다티움 0.05% 보르나이트 50% 글세롤 함유된 PBS 용액에 정제된 항체
정제	천상정제

적용

희석 비율	WB 1:1000-1:2000
분자량	57 kDa

항원 정보

유전자명	ALDH1A2
다른 이름	ALDH1A2; Aldh1a7; AV116159; RALDH 2; RALDH(II); Raldh1; RaLDH2; RALDH2 T;;ALDH1A2
유전자 ID	-
SwissProt ID	O94788
면역원	인간 ALDH1A2 에서 유래한 합성 펩타이드

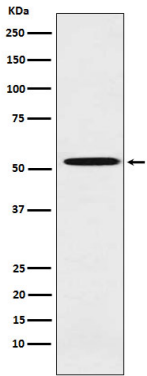
배경

이 효소는 all-trans-retinal 및 all-trans-13,14-dihydroretinal 과 같은 알데하이드가 첨가된 NAD 의존적 산화 반응을 촉매하여 각각 all-trans-retinoate 및 all-trans-13,14-dihydroretinoate 와 같은 카복실산을 생성한다.

연구 분야

-

이미지 데이터



Molt4 세포에서 ALDH1A2 발현에 대한 웨스턴 블롯 분석