

제품명: AHCY 토끼 단클론 항체

카탈로그 번호: AMRe84482

연구용 전용

요약

설명	재조합 토끼 단클론 항체
숙주	토끼
적용	WB
반응성	인간 쥐 생체
결합	비결합
변형	수정치 없음
아이소타입	IgG
클론성	단클론
형태	액체
농도	-
Storage	Aliquot 하여 -20°C 에 보관(12 개월 유효). 냉동/해동 반복을 피하십시오.
Shipping	Ice bags
버퍼	0.05% 아지다 트루프 0.05% 보오 단백질 및 50% 글리세롤 함유된 PBS 용액에 정제된 항체
정제	천상정제

적용

희석 비율	WB 1:1000-1:2000
분자량	Calculated MW: 48 kDa ; Observed MW: 47 kDa

항원 정보

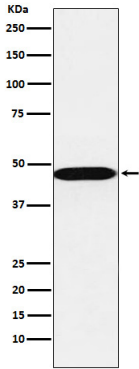
유전자명	AHCY
다른 이름	Adenosylhomocysteinase; AdoHcyase; ahcY; SAHH;;AHCY
유전자 ID	-
SwissProt ID	P23526
면역원	인간 AHCY 에 사용된 항원 단백질

배경

아데실호스티딘(S-아데실-L-메티오닌)은 정제된 호스티딘의 강력한 저해제이다. 아데실호스티딘은 세포 내 아데실호스티딘 농도를 증가시킬 수 있는 조절 가능한 역할을 할 수 있다.

연구 분야

이미지 데이터



A549 세포에서 AHCY 발현에 대한 단백질 분석