

제품명: PEN2 토끼 단클론 항체

카탈로그 번호: AMRe84481

연구용 전용

요약

설명	재조합 토끼 단클론 항체
숙주	토끼
적용	WB, IHC, ICC/IF, ICC, FC
반응성	인간 췌장
결합	비결합
변형	수정치 없음
아이소타입	IgG
클론성	단클론
형태	액체
농도	0.61mg/ml. 본 제품의 농도는 재조비에 따라 다를 수 있습니다.
Storage	Aliquot 하여 -20°C 에 보관 (12 개월 유효). 냉동/해동 반복을 피하십시오.
Shipping	Ice bags
버퍼	0.05% 아지다 트루블, 0.05% 보오 단백질 및 50% 글리세롤 함유 PBS 용액에 정제된 항체
정제	천상 정제

적용

희석 비율	WB 1:1000-1:2000, IHC 1:100-1:200, ICC/IF 1:50-1:200, ICC 1:50-1:200, FC 1:20-1:100
분자량	Calculated MW: 12 kDa ; Observed MW: 13 kDa

항원 정보

유전자명	PEN2
다른 이름	PEN 2; PSEN2; psenen;; PEN 2
유전자 ID	-
SwissProt ID	Q9NZ42
면역원	인간 PEN 2 에서 유래한 합성 펩타이드

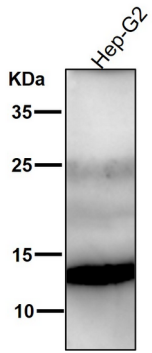
배경

PSENEN은 Notch 신호 및 APP 외 같은 막 단백질 매질을 촉매하는 인트라세룰라린 카스피제 활성을 가진 인트라세룰라린 효소입니다. 카스피제 활성은 주로 조절 단백질 및 세포질 CTNNB1 수준 조절을 통해 Notch 및 Wnt 신호 전달 경로와 유전자 조절에 관여합니다. PSENEN은 카스피제 활성을 가진 인트라세룰라린 효소이며, 카스피제 활성을 유도 조절합니다.

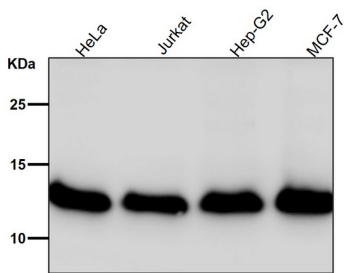
연구 분야

-

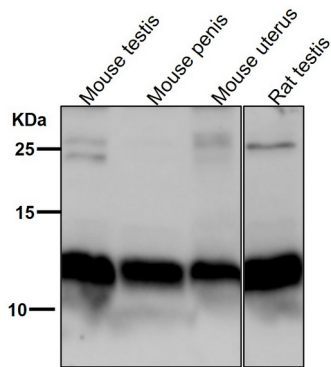
이미지 데이터



도리은살에서 시간농도:1K 확인항를사용하다



도리은살에서 시간농도:1K 확인항를사용하다



도리은살에서 시간농도:1K 확인항를사용하다