

**제품명:** 니도겐 1 토끼 단클론 항체

**카탈로그 번호:** AMRe84479

연구용 전용

## 요약

설명	재조합 토끼 단클론 항체
숙주	토끼
적용	WB
반응성	인간
결합	비결합
변형	수정치 없음
아이소타입	IgG
클론성	단클론
형태	액체
농도	-
Storage	Aliquot 하여 $-20^{\circ}\text{C}$ 에 보관(12 개월 유효). 냉동/해동 반복을 피하십시오.
Shipping	Ice bags
버퍼	0.05% 아지다티룬, 0.05% 보오닌, 50% 글리세롤 함유 PBS 용액에 정제된 항체
정제	천상정제

## 적용

희석 비율	WB 1:1000-1:2000
분자량	Calculated MW: 136 kDa ; Observed MW: 160 kDa

## 항원 정보

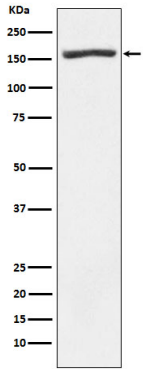
유전자명	Nidogen 1
다른 이름	Enactin; Ent; Entactin 1; Entactin; NID 1; NID; Nid1; Nidogen 1; Nidogen;;Nidogen 1
유전자 ID	-
SwissProt ID	P14543
면역원	인간 니도겐 1 에서 유래한 합성 펩타이드

## 배경

가짜에놀리신 하이드라민과 밀하게 결합하는 항원 단백질이다. 니도겐 I 및 니도겐 II 결합다. 세포 세포의 접합의 상호작용에 관여하는 것으로 추정된다.

## 연구 분야

## 이미지 데이터



안티아삼중황화제 처리된 단백질 분획에 대한 웨스턴 블롯 분석