

제품명: 루미칸 토끼 단클론 항체

카탈로그 번호: AMRe84477

연구용 전용

요약

설명	재조합 토끼 단클론 항체
숙주	토끼
적용	WB, IHC, ICC/IF, ICC, FC
반응성	인간 쥐 생체
결합	비결합
변형	수정치 없음
아이소타입	IgG
클론성	단클론
형태	액체
농도	0.39mg/ml. 본 제품의 농도는 재조합에 따라 다를 수 있습니다.
Storage	Aliquot 하여 -20°C 에 보관 (12 개월 유효). 냉동/해동 반복을 피하십시오.
Shipping	Ice bags
버퍼	0.05% 아지다티움, 0.05% 보오단백질 및 50% 글리세롤 함유 PBS 용액에 정제된 항체
정제	천상정제

적용

희석 비율	WB 1:1000-1:2000, IHC 1:100-1:200, ICC/IF 1:50-1:200, ICC 1:50-1:200, FC 1:20-1:100
분자량	Calculated MW: 38 kDa ; Observed MW: 52 kDa

항원 정보

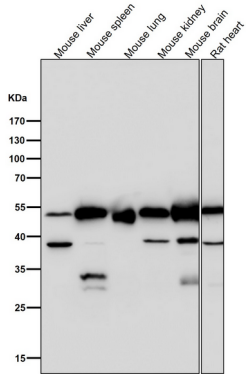
유전자명	Lumican
다른 이름	LDC; LUM; Lumican; SLRR2D;; Lumican
유전자 ID	-
SwissProt ID	P51884
면역원	인간 루미칸에서 유래한 항원 펩타이드

배경

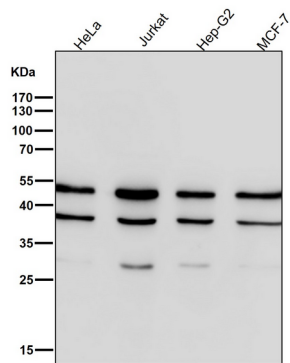
이 유전자는 대립 변이, 발현, 과발현, 결핍, 예외, 오발현을 포함하는 성립부동 다형성 (SLRP) 계열 구성을 암호화합니다. 이러한 중 기능 분해 단백질은 골격 섬유에 결합하고, 또한 산성 글리코사이드 분해 효소인 글리코시데이스를 조절합니다.

연구 분야

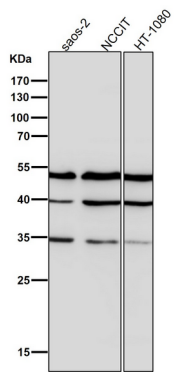
이미지 데이터



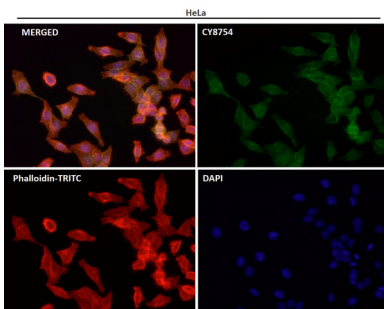
도리온소염에서 시간용1:2K 희석항체를 사용한다.



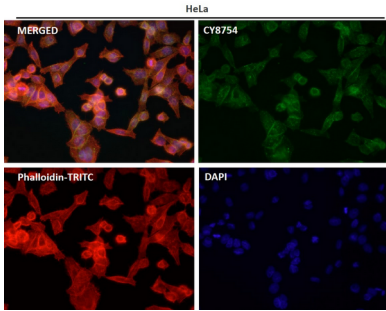
도리온소염에서 시간용1:2K 희석항체를 사용한다.



도리온소염에서 시간용1:2K 희석항체를 사용한다.



항체1:50로 희석하여 면역형광분을 실시하였다.



항체를 1:150로 희석하면 형광분포를 잃었다