

제품명: GLO1 토끼 단클론 항체

카탈로그 번호: AMRe84476

연구용 전용

요약

설명	재조합 토끼 단클론 항체
숙주	토끼
적용	WB, FC
반응성	인간 쥐 생체
결합	비결합
변형	수정치 없음
아이소타입	IgG
클론성	단클론
형태	액체
농도	0.61mg/ml. 본 제품의 농도는 재조비에 따라 다를 수 있습니다.
Storage	Aliquot 하여 -20°C 에 보관(12개월 유효). 냉동/해동 반복을 피하십시오.
Shipping	Ice bags
버퍼	0.05% 아지다 트루름, 0.05% 보르나 트립톤, 50% 글리세롤 함유 PBS 용액에 정제된 항체
정제	천상정제

적용

희석 비율	WB 1:1000-1:2000, FC 1:20-1:100
분자량	21 kDa

항원 정보

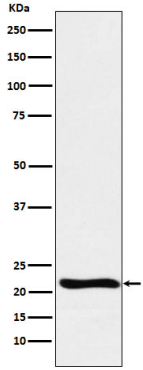
유전자명	GLO1
다른 이름	Aldoketomutase; glo1; GLOD1; Glx I; GLYI;;Lactoylglutathione lyase
유전자 ID	-
SwissProt ID	Q04760
면역원	인간 리우르틴 유전자에서 유래한 항원입니다.

배경

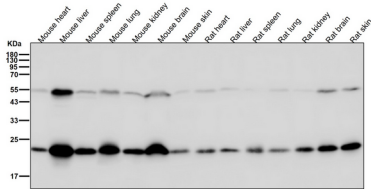
메틸글리콜과 다른 글리코사이드를 생성하며, 글리세롤을 S-리우르틴 유전자로 전환하는 반응을 촉매합니다.

연구 분야

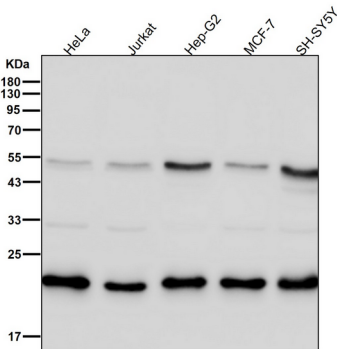
이미지 데이터



Raji 세포에서 GLO1 발현에 대한 분석



모래은살에서 시간용1:2K 확인항를사함다



모래은살에서 시간용1:2K 확인항를사함다