

**제품명: BAF57/SMARCE1** 토끼 단클론 항체

**카탈로그 번호: AMRe84474**

연구용 전용

## 요약

설명	재조합 토끼 단클론 항체
숙주	토끼
적용	WB, IHC, ICC/IF, ICC, IP
반응성	인간 췌장
결합	비결합
변형	수정치 없음
아이소타입	IgG
클론성	단클론
형태	액체
농도	-
Storage	Aliquot 하여 $-20^{\circ}\text{C}$ 에 보관(12개월 유효). 냉동/해동 반복을 피하십시오.
Shipping	Ice bags
버퍼	0.05% 아지다 트립스, 0.05% 보르닌, 50% 글리세롤 함유 PBS 용액에 정제된 항체
정제	천상정제

## 적용

희석 비율	WB 1:1000-1:2000, IHC 1:100-1:200, ICC/IF 1:50-1:200, ICC 1:50-1:200, IP 1:20-1:50
분자량	Calculated MW: 47 kDa ; Observed MW: 57 kDa

## 항원 정보

유전자명	BAF57/SMARCE1
다른 이름	BAF57; SMARCE1;; SMARCE1
유전자 ID	-
SwissProt ID	Q969G3
면역원	인간 SMARCE1 에서 유래한 합성 펩타이드

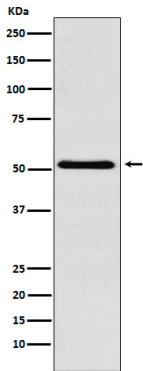
## 배경

크로마틴 리모델링(DNA-뉴클레오솜 구조)을 통해 특정 유전자 전사 활성 및 억제에 관여한다. SWI/SNF 크로마틴 리모델링 복합체 구성 요소로, ATP 의존적으로 뉴클레오솜 DNA-핵심 접합을 분해하고 크로마틴 구조를 변형하는 핵심 역할을 수행한다. 신경전세포 특이적 크로마틴 리모델링 복합체(InpBAF 복합체)와 근육 특이적 크로마틴 리모델링 복합체(InBAF 복합체)에 속한다.

## 연구 분야

-

## 이미지 데이터



Raji 세포에서 BAF57/SMARCE1 발현에 대한 Western blot 분석