

제품명: ATP4B 토끼 단클론 항체

카탈로그 번호: AMRe84473

연구용 전용

요약

설명	재조합 토끼 단클론 항체
숙주	토끼
적용	WB
반응성	인간
결합	비결합
변형	수정치 없음
아이소타입	IgG
클론성	단클론
형태	액체
농도	0.61mg/ml. 본 제품의 농도는 재조합에 따라 다를 수 있습니다.
Storage	Aliquot 하여 -20°C 에 보관(12개월 유효). 냉동/해동 반복을 피하십시오.
Shipping	Ice bags
버퍼	0.05% 아지드 트롬, 0.05% 보르나이트, 50% 글리세롤 함유 PBS 용액에 정제된 항체
정제	천상정제

적용

희석 비율	WB 1:1000-1:2000
분자량	Calculated MW: 33 kDa ; Observed MW: 55 kDa

항원 정보

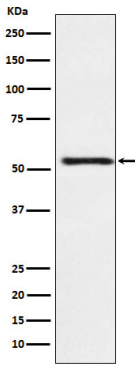
유전자명	ATP4B
다른 이름	ATP4B; Gastric H(+)/K(+) ATPase subunit beta; Potassium-transporting ATPase subunit beta; ATPase H+/K+ exchanging beta polypeptide; ATP4B
유전자 ID	-
SwissProt ID	P51164
면역원	인간 ATP4B 에서 유래한 합성 펩타이드

배경

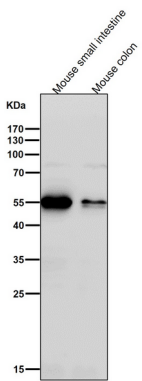
측정 상차 별과 다른 단백질 및 항원에 결합하여 세포 접합 및 세포 분극 형성에 관여할 수 있습니다.

연구 분야

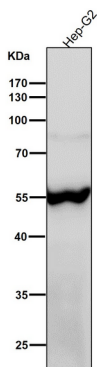
이미지 데이터



HepG2 세포용질에서 ATP4B 발현에 대한 Western blot 분석



도래온살에서 시간당 1:1K 하향향을 시험하다



도래온살에서 시간당 1:1K 하향향을 시험하다