

**제품명: KLC3** 토끼 단클론 항체

**카탈로그 번호: AMRe84472**

연구용 전용

## 요약

설명	재조합 토끼 단클론 항체
숙주	토끼
적용	WB, IHC, ICC/IF, ICC, FC, IP
반응성	인간
결합	비결합
변형	수정치 없음
아이소타입	IgG
클론성	단클론
형태	액체
농도	0.71mg/ml. 본 제품의 농도는 재분배에 따라 다를 수 있습니다.
Storage	Aliquot 하여 $-20^{\circ}\text{C}$ 에 보관 (12 개월 유효). 냉동/해동 반복을 피하십시오.
Shipping	Ice bags
버퍼	0.05% 아지드 트류프, 0.05% 보오 단백질 및 50% 글리세롤 함유된 PBS 용액에 저장된 형태
정제	천상 정제

## 적용

희석 비율	WB 1:1000-1:2000, IHC 1:100-1:200, ICC/IF 1:50-1:200, ICC 1:50-1:200, FC 1:20-1:100, IP 1:20-1:50
분자량	55 kDa

## 항원 정보

유전자명	KLC3
다른 이름	KLC2; KLC2L; KLC3; KLCt; KNS2B;; Kinesin light chain 3
유전자 ID	-
SwissProt ID	Q6P597
면역원	인간 키네신 B에서 유래한 합성 펩타이드

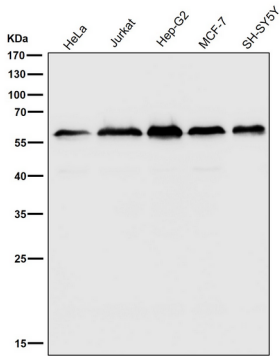
## 배경

키네신은 세포의 운동과 관련된 다양한 세포 기관에 관여할 수 있는 다양한 세포 내 기관과 중추 신경계의 일부 및 발달 중인 신경계에 중요한 역할을 하는 (유사) 근육 결합 단백질입니다.

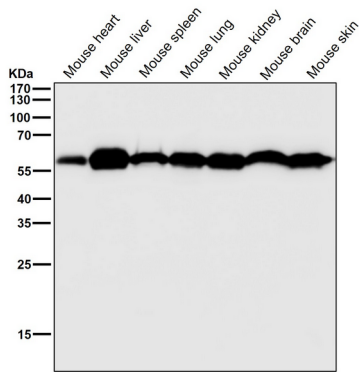
## 연구 분야

-

## 이미지 데이터



도래인샘에서 시간용1:2K 확인항를사용다



도래인샘에서 시간용1:2K 확인항를사용다