

제품명: CNTP2 토끼 단클론 항체

카탈로그 번호: AMRe84471

연구용 전용

요약

설명	재조합토끼단클론항체
숙주	토끼
적용	WB,IHC
반응성	인간 쥐 생체
결합	비결합
변형	수정치 없음
아이소타입	IgG
클론성	단클론
형태	액체
농도	0.61mg/ml. 본제품의 농도는 재분배에 따라 다를 수 있습니다.
Storage	Aliquot 하여 -20°C 에 보관(12 개월 유효). 냉동/해동 반복을 피하십시오.
Shipping	Ice bags
버퍼	0.05% 아지다티움 0.05% 보오단백질 및 50% 글리세롤 함유된 PBS 용액에 정제된 항체
정제	천상정제

적용

희석 비율	WB 1:1000-1:2000, IHC 1:100-1:200
분자량	Calculated MW: 148 kDa ; Observed MW: 160 kDa

항원 정보

유전자명	CNTP2
다른 이름	AUTS15; CDFE; CNTNAP2; CNTP2; NRXN4; PTHSL1;;CNTNAP2
유전자 ID	-
SwissProt ID	Q9UHC6
면역원	인간 CNTNAP2 에서 유래한 항원 펩타이드

배경

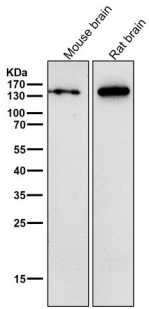
간단명칭에 따라 (인간 CNTNAP1 과 함께) 추위 추위 방향 및 중화 조형에 따라 추위 추위 신경 세포의 신경 발달의 모질에 중화 조형으로 결단 유형에 따라 추위 신경 접합의 마주 변형 열 규함

연구 분야

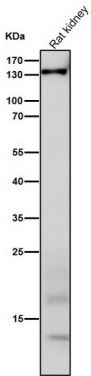
-

이미지 데이터

도래인살에서 시간용1:2K 확인항를 시험하다



도래인살에서 시간용1:1K 확인항를 시험하다



도래인살에서 시간용1:1K 확인항를 시험하다

