

제품명: PLA2G2A 토끼 단클론 항체

카탈로그 번호: AMRe84470

연구용 전용

요약

설명	재조합 토끼 단클론 항체
숙주	토끼
적용	WB
반응성	인간 쥐 생체
결합	비결합
변형	수정치 없음
아이소타입	IgG
클론성	단클론
형태	액체
농도	0.61mg/ml. 본 제품의 농도는 재분배에 따라 다를 수 있습니다.
Storage	Aliquot 하여 -20°C 에 보관 (12 개월 유효). 냉동/해동 반복을 피하십시오.
Shipping	Ice bags
버퍼	0.05% 아지다티륨 0.05% 보르나비리딘 50% 글세롤 함유된 PBS 용액에 정제된 항체
정제	천상정제

적용

희석 비율	WB 1:1000-1:2000
분자량	Calculated MW: 16 kDa ; Observed MW: 14 kDa

항원 정보

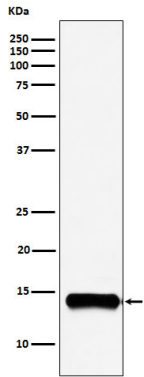
유전자명	PLA2G2A
다른 이름	MOM1; PLA2; PLA2B; PLA2L; PLA2S; PLAS1; sPLA2;; PLA2G2A
유전자 ID	-
SwissProt ID	P14555
면역원	인간 PLA2G2A 에서 유래한 합성 펩타이드

배경

분당 칼슘 의존적 리아제 A2는 주 세포외 인질을 파괴하며, 숙주 항균 방어 및 면역 반응의 조절에 관여합니다.

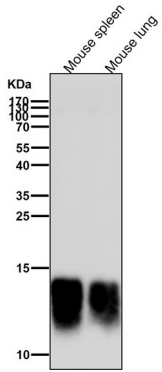
연구 분야

이미지 데이터



A549 세포에서 PLA2G2A 발현에 대한 단백질 분석

도리온살에서 시간당 1:2K 희석항를 사용한다.



도리온살에서 시간당 1:2K 희석항를 사용한다.

