

제품명: BTF 토끼 단클론 항체

카탈로그 번호: AMRe84469

연구용 전용

요약

설명	재조합 토끼 단클론 항체
숙주	토끼
적용	WB, IHC, ICC/IF, ICC
반응성	인간 쥐 생체
결합	비결합
변형	수정치 없음
아이소타입	IgG
클론성	단클론
형태	액체
농도	-
Storage	Aliquot 하여 -20°C 에 보관(12 개월 유효). 냉동/해동 반복을 피하십시오.
Shipping	Ice bags
버퍼	0.05% 아지드 트류프, 0.05% 보르나이트, 50% 글리세롤 함유 PBS 용액에 정제된 항체
정제	천상정제

적용

희석 비율	WB 1:1000-1:2000, IHC 1:100-1:200, ICC/IF 1:50-1:200, ICC 1:50-1:200
분자량	Calculated MW: 106 kDa ; Observed MW: 150 kDa

항원 정보

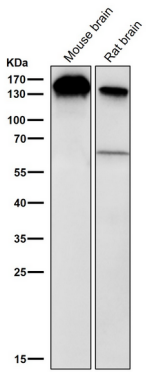
유전자명	BTF
다른 이름	BCLAF1; bK211L9.1; Btf;; BTF
유전자 ID	-
SwissProt ID	Q9NYF8
면역원	인간 BTF에서 유래한 항원입니다.

배경

세포 분열을 촉진하는 전사 인자 CCND1 유전자 B' 말과 mRNA 도에 결합하는 SNARP 복합체를 사용하여 D1/CCND1 mRNA 안정성에 관여합니다.

연구 분야

이미지 데이터



모든 실험에서 시간당 1:2K 희석항체를 사용합니다.