

**제품명: CBS** 토끼 단클론 항체

**카탈로그 번호: AMRe84468**

연구용 전용

## 요약

설명	재조합 토끼 단클론 항체
숙주	토끼
적용	WB, IHC, ICC/IF, ICC
반응성	인간
결합	비결합
변형	수정치 없음
아이소타입	IgG
클론성	단클론
형태	액체
농도	0.61mg/ml. 본 제품 농도는 재조합에 따라 다를 수 있습니다.
Storage	Aliquot 하여 $-20^{\circ}\text{C}$ 에 보관 (12 개월 유효). 냉동/해동 반복을 피하십시오.
Shipping	Ice bags
버퍼	0.05% 아지다티움, 0.05% 보르나비리딘, 50% 글세롤 함유 PBS 용액 (정제 형태)
정제	천상정제

## 적용

희석 비율	WB 1:1000-1:2000, IHC 1:100-1:200, ICC/IF 1:50-1:200, ICC 1:50-1:200
분자량	61 kDa

## 항원 정보

유전자명	CBS
다른 이름	HIP4; CBS; CBS
유전자 ID	-
SwissProt ID	P35520
면역원	인간 CBS 에피토프 합성 펩타이드

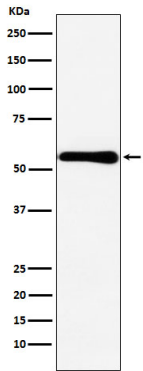
## 배경

혈액 응고 단백질인 파루딘의 전구체로서, 특히 혈액 응고의 중간 단계에서 내시딘을 사용하여 응고 생성을 촉진한다. 응고는 인간 발달에서 선천적 및 후천적 보호 요소를 지배하는 선조 절제 역할을 하여 저산소성으로부터 신경계를 보호한다.

## 연구 분야

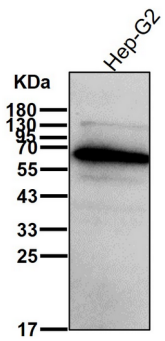
-

## 이미지 데이터



MCF7 세포 용출액에서 CBS 발현에 대한 웨스턴 블롯 분석

도래인 샘플에서 시간당 1:2K 희석 방향을 시험한다.



도래인 샘플에서 시간당 1:1K 희석 방향을 시험한다.

