

제품명: MARK2 토끼 단클론 항체

카탈로그 번호: AMRe84467

연구용 전용

요약

설명	재조합 토끼 단클론 항체
숙주	표기
적용	WB, FC
반응성	인간 쥐 생체
결합	비결합
변형	수정치 없음
아이소타입	IgG
클론성	단클론
형태	액체
농도	0.71mg/ml. 본 제품의 농도는 재조합에 따라 다를 수 있습니다.
Storage	Aliquot 하여 -20°C 에 보관(12개월 유효). 냉동/해동 반복을 피하십시오.
Shipping	Ice bags
버퍼	0.05% 아지드 트루프, 0.05% 보르나이트 및 50% 글리세롤 함유된 PBS 용액에 정제된 항체
정제	천상정제

적용

희석 비율	WB 1:1000-1:2000, FC 1:20-1:100
분자량	Calculated MW: 88 kDa ; Observed MW: 78,82 kDa

항원 정보

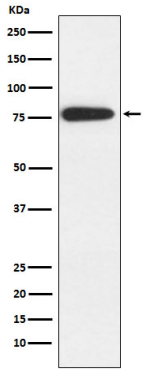
유전자명	MARK2
다른 이름	EMK1; Mark2; PAR 1; Par1b;;MARK2
유전자 ID	-
SwissProt ID	Q7KZ17
면역원	인간 MARK2 에서 유래한 합성 펩타이드

배경

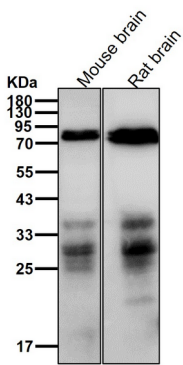
세균과 유핵생물에서 세포 성장 및 세포 사멸의 중심 조절에 관여한다. CRTC2/TORC2, DCX, HDAC7, KIF13B, MAP2, MAP4 및 RAB11FIP2를 인산화한다. 미생과 관련된 단백질 MAPT/TAU를 인산화한다.

연구 분야

이미지 데이터



Neuro-2a 세포에서 MARK2 발현에 대한 웨스턴 블롯 분석



도래온살에서 시간당 1:1K 희석항체를 사용한다.