

제품명: DCAF13 토끼 단클론 항체

카탈로그 번호: AMRe84466

연구용 전용

요약

설명	재조합 토끼 단클론 항체
숙주	토끼
적용	WB, IHC, IP
반응성	인간 쥐 생체
결합	비결합
변형	수정치 없음
아이소타입	IgG
클론성	단클론
형태	액체
농도	0.61mg/ml. 본 제품 농도는 재조합에 따라 다를 수 있습니다.
Storage	Aliquot 하여 -20°C 에 보관 (12 개월 유효). 냉동/해동 반복을 피하십시오.
Shipping	Ice bags
버퍼	0.05% 아지다 트루프, 0.05% 보르덴 필릿, 50% 글세롤 함유된 PBS 용액 정제된 형태
정제	천상 정제

적용

희석 비율	WB 1:1000-1:2000, IHC 1:100-1:200, IP 1:20-1:50
분자량	Calculated MW: 51 kDa ; Observed MW: 50 kDa

항원 정보

유전자명	DCAF13
다른 이름	DCAF13; DDB1 and CUL4 associated factor 13; GM83; HSPC064; WD repeat and SOF domain-containing protein 1; WDSOF1;; DCAF13
유전자 ID	-
SwissProt ID	Q9NV06
면역원	인간 DCAF13 에서 유래한 항원입니다.

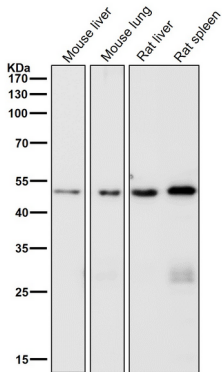
배경

소문자 (SSU) 프록시말인 RNA 액중 전체 소문자 첫 번째 전구체이다. 핵에서 SSU 프록시말은 동양 및 라스 상인자 RNA 시분 및 라스 단백질 시분은 pre-rRNA 외결합 RNA 접합 변형 재결합을 유도하고 RNA 액중에서 pre-라스 RNA 의 표적화를 촉진한다.

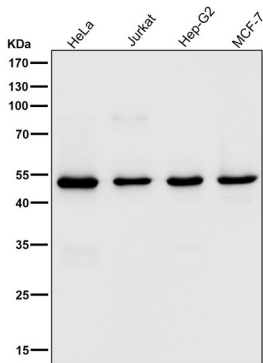
연구 분야

-

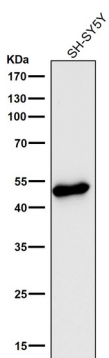
이미지 데이터



도래인살에서 시간당1:2K 확인항를사용다



도래인살에서 시간당1:2K 확인항를사용다



도래인살에서 시간당1:2K 확인항를사용다