

제품명: PRKAR1A 토끼 단클론 항체

카탈로그 번호: AMRe84465

연구용 전용

요약

| | |
|----------|--|
| 설명 | 재조합 토끼 단클론 항체 |
| 숙주 | 토끼 |
| 적용 | WB, IHC, ICC/IF, ICC |
| 반응성 | 인간 쥐 생체 |
| 결합 | 비결합 |
| 변형 | 수정치 없음 |
| 아이소타입 | IgG |
| 클론성 | 단클론 |
| 형태 | 액체 |
| 농도 | - |
| Storage | Aliquot 하여 -20°C 에 보관(12개월 유효). 냉동/해동 반복을 피하십시오. |
| Shipping | Ice bags |
| 버퍼 | 0.05% 아지다티움 0.05% 보오단백질 및 50% 글세롤 함유된 PBS 용액에 정제된 항체 |
| 정제 | 천상정제 |

적용

| | |
|-------|--|
| 희석 비율 | WB 1:1000-1:2000, IHC 1:100-1:200, ICC/IF 1:50-1:200, ICC 1:50-1:200 |
| 분자량 | Calculated MW: 43 kDa ; Observed MW: 48 kDa |

항원 정보

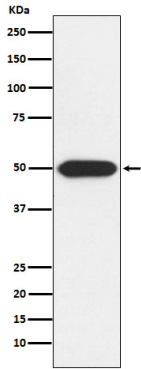
| | |
|--------------|--|
| 유전자명 | PRKAR1A |
| 다른 이름 | PRKAR1A; CAR; CNC; CNC1; PKR1; PPNAD1; PRKAR1; TSE1;;PRKAR1A |
| 유전자 ID | - |
| SwissProt ID | P10644 |
| 면역원 | 인간 PRKAR1A 에서 유래한 합성 펩타이드 |

배경

세포 내 cAMP 신호 전달에 관여하는 cAMP 의존성 단백질 키나제 조절 소위

연구 분야

이미지 데이터



U-87MG 세포용질에서 단백질이 A 조절소위 알파분해에 대한 단백질 분석