

제품명: NELFB 토끼 단클론 항체

카탈로그 번호: AMRe84464

연구용 전용

요약

설명	재조합 토끼 단클론 항체
숙주	토끼
적용	WB, IHC, ICC/IF, ICC
반응성	인간
결합	비결합
변형	수정치 없음
아이소타입	IgG
클론성	단클론
형태	액체
농도	0.71mg/ml. 본 제품의 농도는 재조비에 따라 다를 수 있습니다.
Storage	Aliquot 하여 -20°C 에 보관 (12 개월 유효). 냉동/해동 반복을 피하십시오.
Shipping	Ice bags
버퍼	0.05% 아지다티움, 0.05% 보오닌, 5% 글리세롤, 0.1% 트윈 20, 0.1% 트윈 80, 0.1% 트윈 100, 0.1% 트윈 150, 0.1% 트윈 200, 0.1% 트윈 300, 0.1% 트윈 400, 0.1% 트윈 500, 0.1% 트윈 600, 0.1% 트윈 700, 0.1% 트윈 800, 0.1% 트윈 900, 0.1% 트윈 1000, 0.1% 트윈 1100, 0.1% 트윈 1200, 0.1% 트윈 1300, 0.1% 트윈 1400, 0.1% 트윈 1500, 0.1% 트윈 1600, 0.1% 트윈 1700, 0.1% 트윈 1800, 0.1% 트윈 1900, 0.1% 트윈 2000, 0.1% 트윈 2100, 0.1% 트윈 2200, 0.1% 트윈 2300, 0.1% 트윈 2400, 0.1% 트윈 2500, 0.1% 트윈 2600, 0.1% 트윈 2700, 0.1% 트윈 2800, 0.1% 트윈 2900, 0.1% 트윈 3000, 0.1% 트윈 3100, 0.1% 트윈 3200, 0.1% 트윈 3300, 0.1% 트윈 3400, 0.1% 트윈 3500, 0.1% 트윈 3600, 0.1% 트윈 3700, 0.1% 트윈 3800, 0.1% 트윈 3900, 0.1% 트윈 4000, 0.1% 트윈 4100, 0.1% 트윈 4200, 0.1% 트윈 4300, 0.1% 트윈 4400, 0.1% 트윈 4500, 0.1% 트윈 4600, 0.1% 트윈 4700, 0.1% 트윈 4800, 0.1% 트윈 4900, 0.1% 트윈 5000, 0.1% 트윈 5100, 0.1% 트윈 5200, 0.1% 트윈 5300, 0.1% 트윈 5400, 0.1% 트윈 5500, 0.1% 트윈 5600, 0.1% 트윈 5700, 0.1% 트윈 5800, 0.1% 트윈 5900, 0.1% 트윈 6000, 0.1% 트윈 6100, 0.1% 트윈 6200, 0.1% 트윈 6300, 0.1% 트윈 6400, 0.1% 트윈 6500, 0.1% 트윈 6600, 0.1% 트윈 6700, 0.1% 트윈 6800, 0.1% 트윈 6900, 0.1% 트윈 7000, 0.1% 트윈 7100, 0.1% 트윈 7200, 0.1% 트윈 7300, 0.1% 트윈 7400, 0.1% 트윈 7500, 0.1% 트윈 7600, 0.1% 트윈 7700, 0.1% 트윈 7800, 0.1% 트윈 7900, 0.1% 트윈 8000, 0.1% 트윈 8100, 0.1% 트윈 8200, 0.1% 트윈 8300, 0.1% 트윈 8400, 0.1% 트윈 8500, 0.1% 트윈 8600, 0.1% 트윈 8700, 0.1% 트윈 8800, 0.1% 트윈 8900, 0.1% 트윈 9000, 0.1% 트윈 9100, 0.1% 트윈 9200, 0.1% 트윈 9300, 0.1% 트윈 9400, 0.1% 트윈 9500, 0.1% 트윈 9600, 0.1% 트윈 9700, 0.1% 트윈 9800, 0.1% 트윈 9900, 0.1% 트윈 10000
정제	천상정제

적용

희석 비율	WB 1:1000-1:2000, IHC 1:100-1:200, ICC/IF 1:50-1:200, ICC 1:50-1:200
분자량	66 kDa

항원 정보

유전자명	NELFB
다른 이름	NELFB; NELF B
유전자 ID	-
SwissProt ID	Q8WX92
면역원	인간 NELF B 에피토포펩타이드

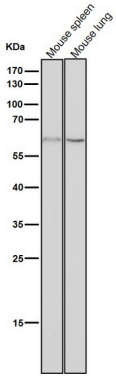
배경

NELF 복합체는 RNA 중합효소 II에 의한 전사 elongation을 조절하는 복합체이다. NELF 복합체는 DSIF 복합체와 함께 작용하여 전사 elongation을 억제하며 P-TEFb 복합체와 함께 작용하여 전사 elongation을 촉진한다.

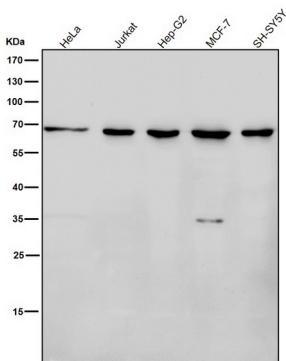
연구 분야

-

이미지 데이터



도판은 샘플에서 시간당 1:2K 하단 방향을 사용합니다.



도판은 샘플에서 시간당 1:2K 하단 방향을 사용합니다.