

제품명: GSTO1 토끼 단클론 항체

카탈로그 번호: AMRe84460

연구용 전용

요약

설명	재조합토끼단클론항체
숙주	토끼
적용	WB,IHC,ICC/IF,ICC
반응성	인간
결합	비결합
변형	수정치 없음
아이소타입	IgG
클론성	단클론
형태	액체
농도	-
Storage	Aliquot 하여 -20°C 에 보관(12 개월 유효). 냉동/해동 반복을 피하십시오.
Shipping	Ice bags
버퍼	0.05% 아지다티움 0.05% 보오단질 및 50% 글리세롤 함유된 PBS 용액에 정제된 항체
정제	천상정제

적용

희석 비율	WB 1:1000-1:2000,IHC 1:100-1:200,ICC/IF 1:50-1:200,ICC 1:50-1:200
분자량	28 kDa

항원 정보

유전자명	GSTO1
다른 이름	GSTO1 1; Gsto1; GSTTLp28; GSTX; Gtsttl; p28; SPG-R;;Glutathione S transferase omega 1
유전자 ID	-
SwissProt ID	P78417
면역원	인간 글루타이온 S-트랜스퍼레이스 1 에 유한한 항원 펩타이드

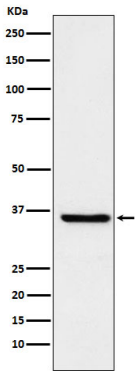
배경

글루타이온 S-트랜스퍼레이스 및 알코올 산화효소 활동을 나타내며 S-(페닐)글루타이온화 효소를 가지고 있다. 또한 글루타이온 S-트랜스퍼레이스 효소를 가지고 있다. 무거운 사슬이 2개이며, 메틸렌산 (MMA)과 메틸렌산은 환원시킨다.

연구 분야

-

이미지 데이터



HepG2 세포에서 글리코겐 특이적 효소가 발현된다는 것을 보여준다.