

**제품명: IMPDH2** 토끼 단클론 항체

**카탈로그 번호: AMRe84459**

연구용 전용

## 요약

설명	재조합 토끼 단클론 항체
숙주	토끼
적용	WB, IHC, ICC/IF, ICC, FC, IP
반응성	인간 췌장
결합	비결합
변형	수정치 없음
아이소타입	IgG
클론성	단클론
형태	액체
농도	0.71mg/ml. 본 제품의 농도는 재조비에 따라 다를 수 있습니다.
Storage	Aliquot 하여 $-20^{\circ}\text{C}$ 에 보관 (12 개월 유효). 냉동/해동 반복을 피하십시오.
Shipping	Ice bags
버퍼	0.05% 아지드 트류프, 0.05% 보르나트, 50% 글리세롤 함유 PBS 용액에 정제된 항체
정제	천상정제

## 적용

희석 비율	WB 1:1000-1:2000, IHC 1:100-1:200, ICC/IF 1:50-1:200, ICC 1:50-1:200, FC 1:20-1:100, IP 1:20-1:50
분자량	56 kDa

## 항원 정보

유전자명	IMPDH2
다른 이름	IMPD2; IMPDH 2; IMPDH II; Impdh2;; IMPDH 2
유전자 ID	-
SwissProt ID	P12268
면역원	인간 IMPDH 2 에서 유래한 합성 펩타이드

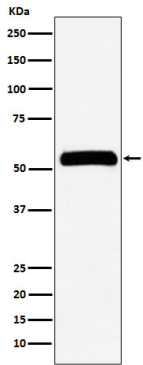
## 배경

이 효소는 아소산 5'-인(IMP)을 크로닌 5'-인(XMP)으로 전환하는 반응을 촉매하는 구아닐레이트 de novo 합성에 첫 번째 속도 제한 단계이며, 따라서 세포 성장 조절에 중요한 역할을 합니다.

## 연구 분야

-

## 이미지 데이터



HeLa 세포에서 IMPDH2 발현에 대한 Western blot 분석

도래인 샘플에서 시간당 1:1000 희석한 항체를 사용함

