

제품명: CELF1 토끼 단클론 항체

카탈로그 번호: AMRe84458

연구용 전용

요약

설명	재조합 토끼 단클론 항체
숙주	표기
적용	WB, IHC, ICC/IF, ICC, FC, IP
반응성	인간 쥐 생체
결합	비결합
변형	수정치 없음
아이소타입	IgG
클론성	단클론
형태	액체
농도	0.71mg/ml. 본 제품의 농도는 재조분제에 따라 다를 수 있습니다.
Storage	Aliquot 하여 -20°C 에 보관 (12 개월 유효). 냉동/해동 반복을 피하십시오.
Shipping	Ice bags
버퍼	0.05% 아지드 트륨, 0.05% 보르산, 질산 50%, 글리세롤 함유 PBS 용액에 정제된 형태
정제	천상 정제

적용

희석 비율	WB 1:1000-1:2000, IHC 1:100-1:200, ICC/IF 1:50-1:200, ICC 1:50-1:200, FC 1:20-1:100, IP 1:20-1:50
분자량	52 kDa

항원 정보

유전자명	CELF1
다른 이름	BRUNOL2; celf1; CUGBP; CUGBP1; EDEN BP; hNab50; NAB50; NAPOR;; CELF 1
유전자 ID	-
SwissProt ID	Q92879
면역원	인간 CELF 1에서 유래한 항원입니다.

배경

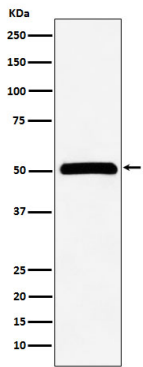
역전사 후 과정 조절에 관여하는 RNA 결합 단백질이다. 전령 RNA(pre-mRNA)의 대체 스플라이싱, mRNA 번역 및 안정성에 관여하며, 조직 특이적 조절 단백질에 따라 조절되는 대체 스플라이싱을 받는 pre-

mRNA 에는 포함되는 배를 매합다 특히 청년에서 상로 전환는 상지형과에서 TNNT2 상동단백질 에5 포함할함다 또한 상조단단 상에 대해 함이 및 약자 이를
 독수함다 약다 pre-mRNA 에는 포함(SM) 에는 포함추하고 비독(NM) 에는 배를 유함다 PTB 의 체호를 검함으로 SM 에5 포함할함다

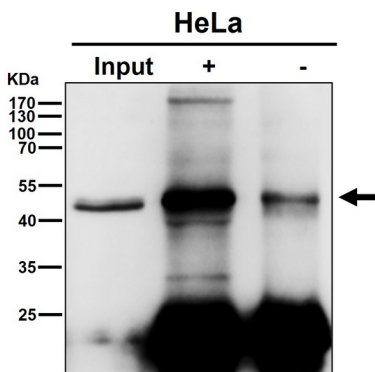
연구 분야

-

이미지 데이터



HeLa 세포용질에서 CUG-BP1 발에 대한 웨스턴 블롯 분석



항체 1:50 로 화학여면적(IP) 분석을 하였다(wb 는 1:6K 로해)