

제품명: COL11A1 토끼 단클론 항체

카탈로그 번호: AMRe84457

연구용 전용

요약

설명	재조합 토끼 단클론 항체
숙주	토끼
적용	WB
반응성	인간
결합	비결합
변형	수정치 없음
아이소타입	IgG
클론성	단클론
형태	액체
농도	-
Storage	Aliquot 하여 -20°C 에 보관(12 개월 유효). 냉동/해동 반복을 피하십시오.
Shipping	Ice bags
버퍼	0.05% 아지다티륨 0.05% 보오단백질 및 50% 글리세롤 함유된 PBS 용액에 정제된 항체
정제	천상정제

적용

희석 비율	WB 1:1000-1:2000
분자량	Calculated MW: 181 kDa ; Observed MW: 150 kDa

항원 정보

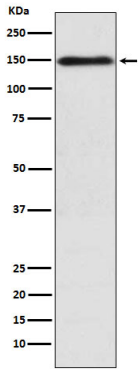
유전자명	COL11A1
다른 이름	COL11A1; COLL6; Collagen alpha 1; collagen XI alpha 1; STL2; STL3;; Collagen XI alpha 1
유전자 ID	-
SwissProt ID	P12107
면역원	인간 콜라겐 XI alpha 1 에 사용된 합성 펩타이드

배경

콜라겐 섬유 단백질은 결합 조직의 주요 구성 요소로서 구조적 지지 기능을 할 수 있다.

연구 분야

이미지 데이터



K562 세포에서 COL11A1 발현에 대한 웨스턴 블롯 분석