

제품명: 태반 락토겐 토끼 단클론 항체

카탈로그 번호: AMRe84454

연구용 전용

요약

설명	재조합 토끼 단클론 항체
숙주	토끼
적용	WB
반응성	인간
결합	비결합
변형	수정치 없음
아이소타입	IgG
클론성	단클론
형태	액체
농도	-
Storage	Aliquot 하여 -20°C 에 보관(12 개월 유효). 냉동/해동 반복을 피하십시오.
Shipping	Ice bags
버퍼	0.05% 아지드 트류프, 0.05% 보르나이트, 50% 글세롤 함유된 PBS 용액에 정제된 항체
정제	천상정제

적용

희석 비율	WB 1:1000-1:2000
분자량	25 kDa

항원 정보

유전자명	Placental lactogen
다른 이름	CS-2; CS1; CSA; CSB; CSH1; CSH2; CSMT; hCS-B; hCSA; Lactogen; PL; PL1; Placental lactogen;;Placental lactogen
유전자 ID	-
SwissProt ID	P01243
면역원	인간 태반 락토겐에서 유래한 항원이다.

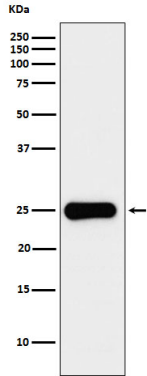
배경

인간 태반 락토겐은 태반 및 신장에서 유래한다. GHR 과는 구조가 약간 다르며, 결합을 통해 PRLR 을 활성화한다.

연구 분야

-

이미지 데이터



JAR 세포 용출액에 대한 면역블롯에 대한 단백질 분석