

제품명: GLB1 토끼 단클론 항체

카탈로그 번호: AMRe84453

연구용 전용

요약

설명	재조합 토끼 단클론 항체
숙주	표기
적용	WB, FC
반응성	인간 쥐 생체
결합	비결합
변형	수정치 없음
아이소타입	IgG
클론성	단클론
형태	액체
농도	0.61mg/ml. 본 제품의 농도는 재조합에 따라 다를 수 있습니다.
Storage	Aliquot 하여 -20°C 에 보관(12개월 유효). 냉동/해동 반복을 피하십시오.
Shipping	Ice bags
버퍼	0.05% 아지드 트롬 0.05% 보르나비질 및 50% 글리세롤 함유된 PBS 용액에 정제된 항체
정제	천상정제

적용

희석 비율	WB 1:1000-1:2000, FC 1:20-1:100
분자량	Calculated MW: 76 kDa ; Observed MW: 95 kDa

항원 정보

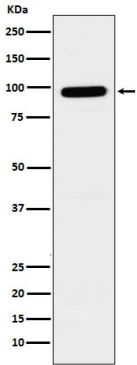
유전자명	GLB1
다른 이름	EBP; ELNR1; Galactosidase beta 1; GLB1; Lactase; MPS4B;;beta Galactosidase
유전자 ID	-
SwissProt ID	P16278
면역원	인간 배아 간세포에서 추출된 유전자 발현 단백질

배경

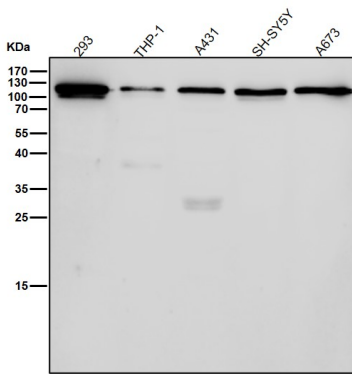
강력히 아미노 당 단백질 및 글리코실레이션에서 비결합 단백질과 결합을 조절합니다.

연구 분야

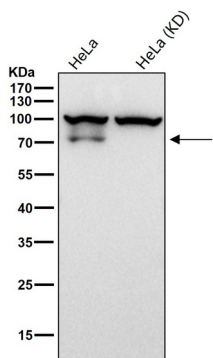
이미지 데이터



SH-SY5Y 세포에서 GLB1 발현에 대한 분석



모든 샘플에서 시간당 1:2K 희석률을 사용한다.



모든 샘플에서 시간당 1:2K 희석률을 사용한다.