

**제품명:** 라미닌 감마 1 토끼 단클론 항체

**카탈로그 번호:** AMRe84452

연구용 전용

## 요약

설명	재조합 토끼 단클론 항체
숙주	토끼
적용	WB, FC
반응성	인간
결합	비결합
변형	수정치 없음
아이소타입	IgG
클론성	단클론
형태	액체
농도	0.71mg/ml. 본 제품의 농도는 재조비에 따라 다를 수 있습니다.
Storage	Aliquot 하여 $-20^{\circ}\text{C}$ 에 보관(12 개월 유효). 냉동/해동 반복을 피하십시오.
Shipping	Ice bags
버퍼	0.05% 아지드 트롬, 0.05% 보르나이트 및 50% 글리세롤 함유된 PBS 용액에 정제된 항체
정제	천상 정제

## 적용

희석 비율	WB 1:1000-1:2000, FC 1:20-1:100
분자량	Calculated MW: 178 kDa ; Observed MW: 200-280 kDa

## 항원 정보

유전자명	Laminin gamma 1
다른 이름	LAMB2; lamc1; Laminin B2 chain; Laminin subunit gamma-1; Laminin-1 subunit gamma; Laminin-10 subunit gamma; Laminin-11 subunit gamma; Laminin-2 subunit gamma; Laminin-3 subunit gamma; Laminin-4 subunit gamma; Laminin-6 subunit gamma; Laminin-7 subunit gamma; Laminin-8 subunit gamma; Laminin-9 subunit gamma;;Laminin gamma 1
유전자 ID	-
SwissProt ID	P11047/Q5VYE7/Q6NVY8
면역원	인간 라미닌 감마 1에서 유래한 합성 펩타이드

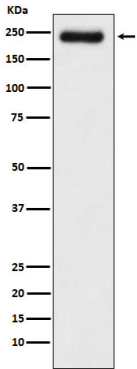
## 배경

래미닌은 친수성 분자로서 세포 부착에 관여하며, 다른 세포의 집적성과 상호작용에 영향을 미치고, 세포의 침착, 이동 및 조직을 매개하는 것으로 입증되었습니다.

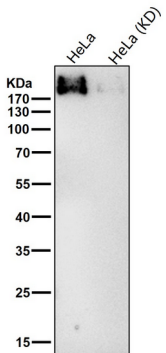
## 연구 분야

-

## 이미지 데이터



A431 세포 용출액에서 래미닌 결합에 대한 웨스턴 블롯 분석



도래미닌 용액에서 시간당 1:1000 희석한 항체를 사용합니다.