

제품명: GJB1 토끼 단클론 항체

카탈로그 번호: AMRe84447

연구용 전용

요약

설명	재조합 토끼 단클론 항체
숙주	토끼
적용	WB, IHC, FC
반응성	인간
결합	비결합
변형	수정치 없음
아이소타입	IgG
클론성	단클론
형태	액체
농도	-
Storage	Aliquot 하여 -20°C 에 보관(12개월 유효). 냉동/해동 반복을 피하십시오.
Shipping	Ice bags
버퍼	0.05% 아지다티움, 0.05% 보르나트, 50% 글리세롤 함유 PBS 용액(정제된 형태)
정제	천상정제

적용

희석 비율	WB 1:1000-1:2000, IHC 1:100-1:200, FC 1:20-1:100
분자량	32 kDa

항원 정보

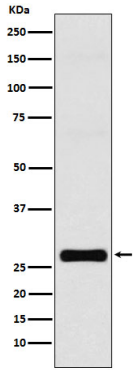
유전자명	GJB1
다른 이름	CMTX; CMTX1; Connexin32; Cx32; GJB1;;GJB1
유전자 ID	-
SwissProt ID	P08034
면역원	인간 GJB1 에피토폴리프타이드

배경

하위간막은 골격근, 심장, 뇌의 접합부 구성에 의해 형성되는 분자량이 32kDa에 이르는 단백질입니다.

연구 분야

이미지 데이터



MCF-7 세포에서 GJB1 발현에 대한 단백질 분석