

제품명: PKC 토끼 단클론 항체

카탈로그 번호: AMRe84446

연구용 전용

요약

설명	재조합 토끼 단클론 항체
숙주	표기
적용	WB, IHC, ICC/IF, ICC, FC, IP
반응성	인간 쥐 생체
결합	비결합
변형	수정치 없음
아이소타입	IgG
클론성	단클론
형태	액체
농도	0.49mg/ml. 본 제품 농도는 제조 배치에 따라 다를 수 있습니다.
Storage	Aliquot 하여 -20°C 에 보관 (12 개월 유효). 냉동/해동 반복을 피하십시오.
Shipping	Ice bags
버퍼	0.05% 아지드 트륨, 0.05% 보르산, 질산 50%, 글리세롤 함유된 PBS 용액에 정제된 항체
정제	천상 정제

적용

희석 비율	WB 1:1000-1:2000, IHC 1:100-1:200, ICC/IF 1:50-1:200, ICC 1:50-1:200, FC 1:20-1:100, IP 1:20-1:50
분자량	Calculated MW: 68 kDa ; Observed MW: 77 kDa

항원 정보

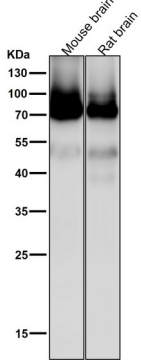
유전자명	PKC
다른 이름	PKC alpha; PKC beta; PKC delta; PKC epsilon; PKC gamma; PKC zeta; PKC2; PKCA; PKCB; PKCD; PKCE; PKCG; PRKCA; PRKCB; PRKCD; PRKCE; PRKCG; PRKCZ; ; PKC zeta
유전자 ID	-
SwissProt ID	Q05513(PKCzeta), P05771(PKCbeta), P17252(PKCalpha)
면역원	인간 PKC 재조합 유한 혼합 단백질

배경

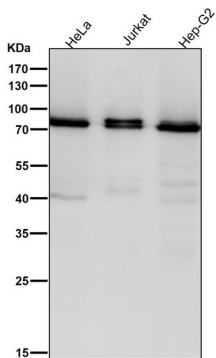
칼슘활화 인집합 단백질(DAG) 역정제된 뇌유체만질기에서 세포중기 세포열분화 등 및 접착, 증식, 삼배 배양, 생 활판 가 및 염 의 양 및 염 정 제에 관 한다.

연구 분야

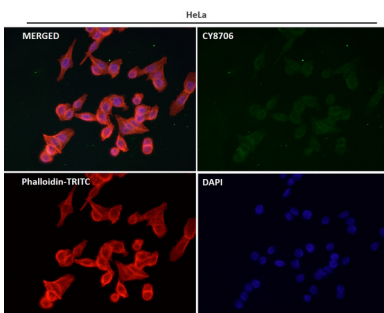
이미지 데이터



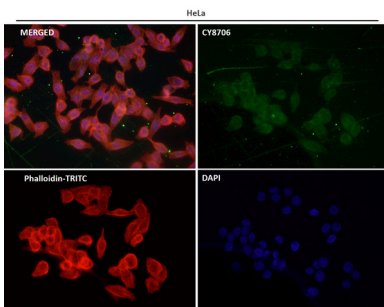
도래온 샘플에서 시간용 1:2K 희석 농도를 사용한다.



도래온 샘플에서 시간용 1:2K 희석 농도를 사용한다.



항체 1:150로 희석하여 면역관능 분을 실시하였다.



항체 1:50로 희석하여 면역관능 분을 실시하였다.

