

제품명: NXF1 토끼 단클론 항체

카탈로그 번호: AMRe84445

연구용 전용

요약

설명	재조합토끼단클론항체
숙주	토끼
적용	WB,IHC,ICC/IF,ICC,IP
반응성	인간
결합	비결합
변형	수정치 없음
아이소타입	IgG
클론성	단클론
형태	액체
농도	0.71mg/ml. 본제품의 농도는 재조비에 따라 다를 수 있습니다.
Storage	Aliquot 하여 -20°C 에 보관(12 개월 유효). 냉동/해동 반복을 피하십시오.
Shipping	Ice bags
버퍼	0.05% 아지다티륨, 0.05% 보오단백질 및 50% 글리세롤 함유된 PBS 용액에 정제된 형태
정제	천상정제

적용

희석 비율	WB 1:1000-1:2000, IHC 1:100-1:200, ICC/IF 1:50-1:200, ICC 1:50-1:200, IP 1:20-1:50
분자량	70 kDa

항원 정보

유전자명	NXF1
다른 이름	DmNXF1; MEX67; Mex67p; Mvb1; NXF1; Sbr; TAP;;NXF1
유전자 ID	-
SwissProt ID	Q9UBU9
면역원	인간 NXF1 에 유래한 항원입니다.

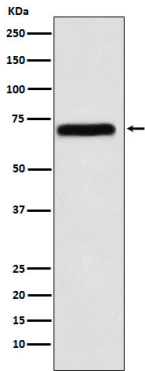
배경

NXF1-NXT1 복합체는 핵포자 바이러스 구성요소(CTE)를 포함하는 mRNA 의 핵 수출 및 핵에서 세포질로 mRNA 수출에 관여한다. 또한 NXF1-NXT1 복합체는 TREX 복합체 ALYREF/THOC4 및 THOC5 구성요소와 함께 HSP70 mRNA 의 수출에 관여한다.

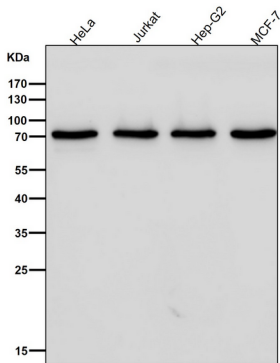
연구 분야

-

이미지 데이터



K562 세포에서 NXF1 발현에 대한 단백질 분석



모든 세포에서 시간당 1:2K 희석항체를 사용한다.