

**제품명: DIAPH1** 토끼 단클론 항체

**카탈로그 번호: AMRe84442**

연구용 전용

## 요약

설명	재조합 토끼 단클론 항체
숙주	토끼
적용	WB, IHC, ICC/IF, ICC
반응성	인간 쥐 생체
결합	비결합
변형	수정치 없음
아이소타입	IgG
클론성	단클론
형태	액체
농도	0.61mg/ml. 본 제품의 농도는 재조비에 따라 다를 수 있습니다.
Storage	Aliquot 하여 $-20^{\circ}\text{C}$ 에 보관 (12 개월 유효). 냉동/해동 반복을 피하십시오.
Shipping	Ice bags
버퍼	0.05% 아지다티륨, 0.05% 보오단백질 및 50% 글리세롤 함유된 PBS 용액에 정제된 항체
정제	천상정제

## 적용

희석 비율	WB 1:1000-1:2000, IHC 1:100-1:200, ICC/IF 1:50-1:200, ICC 1:50-1:200
분자량	Calculated MW: 141 kDa ; Observed MW: 155 kDa

## 항원 정보

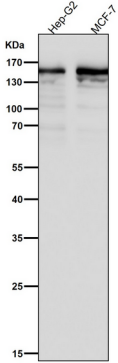
유전자명	DIAPH1
다른 이름	DIAPH1; DFNA1; DIA1; DIAP1; DIAPH1; DRF1; hDIA1; LFHL1;; Diaphanous homolog 1
유전자 ID	-
SwissProt ID	O60610
면역원	인간 Diaphanous homolog 1 에서 유래한 합성 펩타이드

## 배경

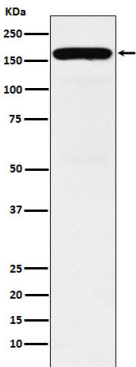
인간 Diaphanous homolog 1 은 키네아 및 크린인 GEF-2 연구의 대상입니다. 이 단백질은 이가 끝에 결합하여 인장 및 중합 속도를 높입니다.

## 연구 분야

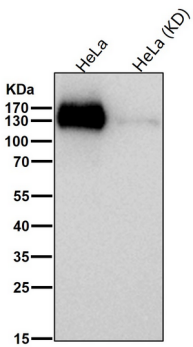
## 이미지 데이터



도리온셀에서 시간용1:2K 확인항를시험다



K562 세포에서 DIAPH1 발현에 대한 단백질 분석



도리온셀에서 시간용1:1K 확인항를시험다