

**제품명: FXR1** 토끼 단클론 항체

**카탈로그 번호: AMRe84441**

연구용 전용

## 요약

설명	재조합 토끼 단클론 항체
숙주	토끼
적용	WB, IHC, ICC/IF, ICC, FC
반응성	인간 쥐 생체
결합	비결합
변형	수정치 없음
아이소타입	IgG
클론성	단클론
형태	액체
농도	0.61mg/ml. 본 제품의 농도는 재조비에 따라 다를 수 있습니다.
Storage	Aliquot 하여 $-20^{\circ}\text{C}$ 에 보관 (12 개월 유효). 냉동/해동 반복을 피하십시오.
Shipping	Ice bags
버퍼	0.05% 아지드 트류프, 0.05% 보오 단백질 및 50% 글세롤 함유된 PBS 용액에 정제된 형태
정제	천상 정제

## 적용

희석 비율	WB 1:1000-1:2000, IHC 1:100-1:200, ICC/IF 1:50-1:200, ICC 1:50-1:200, FC 1:20-1:100
분자량	Calculated MW: 70 kDa ; Observed MW: 70-85 kDa

## 항원 정보

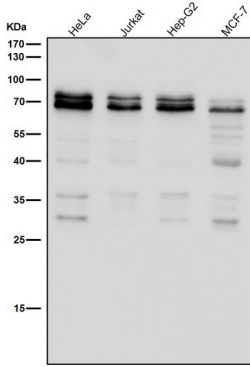
유전자명	FXR1
다른 이름	FXR1; FXR1P; hFXR1p;; FXR1
유전자 ID	-
SwissProt ID	P51114
면역원	인간 FXR1 에서 유래한 합성 펩타이드

## 배경

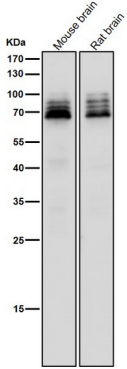
근육 조직에 비특이적 결합에 의한 RNA 결합 단백질 특정 mRNA 의 세포내 송신 및 국번을 조절 수 있다

## 연구 분야

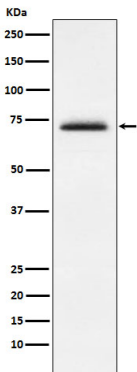
## 이미지 데이터



모든 세포에서 시간당 1:2K 하향향을 보인다.



모든 샘플에서 시간당 1:2K 하향향을 보인다.



MCF7 세포에서 FXR1 발현에 대한 분석