

제품명: CRABP1 토끼 단클론 항체

카탈로그 번호: AMRe84440

연구용 전용

요약

설명	재조합 토끼 단클론 항체
숙주	토끼
적용	WB, IP
반응성	인공 쥐
결합	비결합
변형	수정치 없음
아이소타입	IgG
클론성	단클론
형태	액체
농도	-
Storage	Aliquot 하여 -20°C 에 보관(12 개월 유효). 냉동/해동 반복을 피하십시오.
Shipping	Ice bags
버퍼	0.05% 아지드 트류스 0.05% 보르나트 질산 50% 글리세롤 함유 PBS 용액 정제된 형태
정제	천상 정제

적용

희석 비율	WB 1:1000-1:2000, IP 1:20-1:50
분자량	Calculated MW: 16 kDa ; Observed MW: 14 kDa

항원 정보

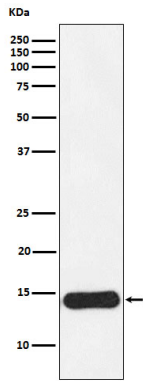
유전자명	CRABP1
다른 이름	CRABP; Crabp1; CRABPI; RBP5;;CRABP1
유전자 ID	-
SwissProt ID	P29762
면역원	인공 CRABP1 에 사용된 항원 펩타이드

배경

세정 CRABP 는 리티신 아미노산 수용체 접하는 것을 조절하였다

연구 분야

이미지 데이터



MCF7 세포용질에서 CRABP1 발현에 대한 웨스턴 블롯 분석