

제품명: PERP 토끼 단클론 항체

카탈로그 번호: AMRe84439

연구용 전용

요약

설명	재조합 토끼 단클론 항체
숙주	토끼
적용	WB, ICC
반응성	인간 췌장
결합	비결합
변형	수정치 없음
아이소타입	IgG
클론성	단클론
형태	액체
농도	0.61mg/ml. 본 제품 농도는 재조비에 따라 다를 수 있습니다.
Storage	Aliquot 하여 -20°C 에 보관 (12 개월 유효). 냉동/해동 반복을 피하십시오.
Shipping	Ice bags
버퍼	0.05% 아지다티딘, 0.05% 보르나이트, 50% 글리세롤 함유 PBS 용액 (정제된 형태)
정제	천상정제

적용

희석 비율	WB 1:1000-1:2000, ICC 1:50-1:200
분자량	21 kDa

항원 정보

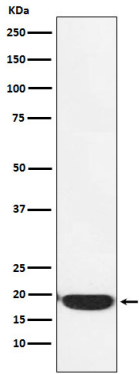
유전자명	PERP
다른 이름	KCP1; KRTCAP1; Perp; PIGPC1; THW;;PERP
유전자 ID	-
SwissProt ID	Q96FX8
면역원	인간 PERP 에서 유래한 합성 펩타이드

배경

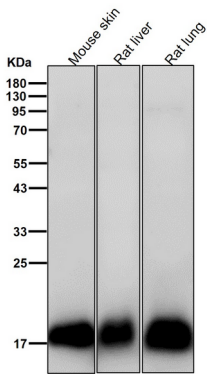
세포 내 신호 전달의 경우, 대다수 신호를 전하성 아미노산의 인산화에 의해 조절되는 단백질에 의해 조절된다. 따라서, 인산화는 단백질의 기능에 영향을 미친다.

연구 분야

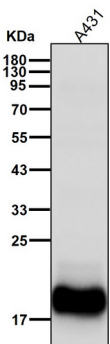
이미지 데이터



A431 세포 용출액에 PERP 발현에 대한 웨스턴 블롯 분석



도래인 샘플에서 시간당 1:2K 희석항체를 사용한다.



도래인 샘플에서 시간당 1:2K 희석항체를 사용한다.