

제품명: BANF1 토끼 단클론 항체

카탈로그 번호: AMRe84438

연구용 전용

요약

설명	재조합 토끼 단클론 항체
숙주	토끼
적용	WB, IHC, ICC/IF, ICC, FC
반응성	인간 췌장
결합	비결합
변형	수정치 없음
아이소타입	IgG
클론성	단클론
형태	액체
농도	0.71mg/ml. 본 제품의 농도는 재조비에 따라 다를 수 있습니다.
Storage	Aliquot 하여 -20°C 에 보관 (12 개월 유효). 냉동/해동 반복을 피하십시오.
Shipping	Ice bags
버퍼	0.05% 아지다블루, 0.05% 보오단백질 및 50% 글리세롤 함유 PBS 용액에 정제된 형태
정제	천상정제

적용

희석 비율	WB 1:1000-1:2000, IHC 1:100-1:200, ICC/IF 1:50-1:200, ICC 1:50-1:200, FC 1:20-1:100
분자량	10 kDa

항원 정보

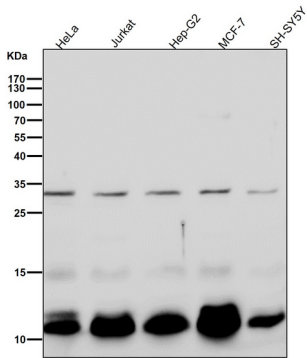
유전자명	BANF1
다른 이름	BAF; BANF1; BCRG1; BCRP1; NGPS; BANF1
유전자 ID	-
SwissProt ID	O75531
면역원	인간 BANF1 에피토폭립이드

배경

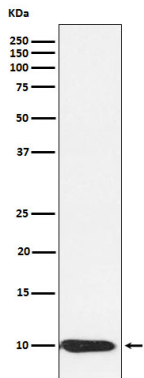
세포 분열 중 핵 내로 염색체와 DNA 손상 반응 유전자 및 핵 DNA 에 대한 세포면역에 중요한 역할을 하는 비특이 DNA 결합 단백질

연구 분야

이미지 데이터



모든 샘플에서 시간당 1:1K 희석항체를 사용한다.



HeLa 세포용에서 BANF1 발현에 대한 단백질 분석