

**제품명: ETV6** 토끼 단클론 항체

**카탈로그 번호: AMRe84436**

연구용 전용

## 요약

설명	재조합 토끼 단클론 항체
숙주	묘
적용	WB, ICC, FC
반응성	인간
결합	비결합
변형	수정치 없음
아이소타입	IgG
클론성	단클론
형태	액체
농도	-
Storage	Aliquot 하여 $-20^{\circ}\text{C}$ 에 보관(12개월 유효). 냉동/해동 반복을 피하십시오.
Shipping	Ice bags
버퍼	0.05% 아지다 트루프, 0.05% 보르나이트, 50% 글세롤 함유 PBS 용액(정제된 형태)
정제	천상정제

## 적용

희석 비율	WB 1:1000-1:2000, ICC 1:50-1:200, FC 1:20-1:100
분자량	53 kDa

## 항원 정보

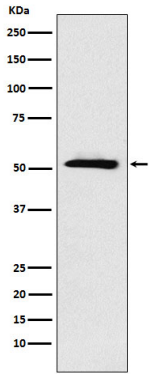
유전자명	ETV6
다른 이름	ETV6; Tel; TEL oncogene; TEL/ABL; TEL1;;ETV6
유전자 ID	-
SwissProt ID	P41212
면역원	인간 ETV6 에피토포인

## 배경

전사 인자 5'-CCGGAAGT-3' DNA 서열에 결합하는 조절 및 상변태 관련 단백질이다.

## 연구 분야

## 이미지 데이터



A431 세포용질에 ETV6 발현에 대한 단백질 분석