

**제품명:** 알파 1 어댑틴 토끼 단클론 항체

**카탈로그 번호:** AMRe84435

연구용 전용

## 요약

설명	재조합토끼단클론항체
숙주	토끼
적용	WB,IHC,ICC/IF,ICC,FC
반응성	인간 쥐 생체
결합	비결합
변형	수정치 없음
아이소타입	IgG
클론성	단클론
형태	액체
농도	0.71mg/ml. 본제품의 농도는 재조비에 따라 다를 수 있습니다.
Storage	Aliquot 하여 -20°C 에 보관(12 개월 유효). 냉동/해동 반복을 피하십시오.
Shipping	Ice bags
버퍼	0.05% 아지다티클로 0.05% 보오단백질 및 50% 글리세롤 함유된 PBS 용액에 저장된 형태
정제	천상정제

## 적용

희석 비율	WB 1:1000-1:2000,IHC 1:100-1:200,ICC/IF 1:50-1:200,ICC 1:50-1:200,FC 1:20-1:100
분자량	108 kDa

## 항원 정보

유전자명	Alpha 1 adaptin
다른 이름	ADTAA; CLAPA1;;AP 2 complex alpha 1
유전자 ID	-
SwissProt ID	O95782
면역원	인간 AP 2 복합체 알파 1 아서 유한한 항원입니다.

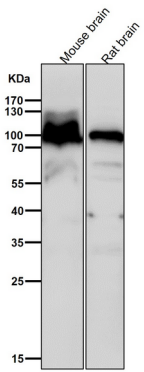
## 배경

어댑틴 복합체 2(AP-2)의 구성요소 어댑틴 복합체는 다양한 수용체와 수용 소를 통한 단백질 수송에 관여합니다. 어댑틴 복합체는 소포의 구성요소이며, 후분할 및 포획과 관련이 있는 것으로 보인다.

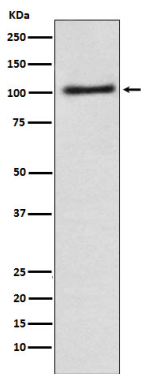
## 연구 분야

-

## 이미지 데이터



도리온소스에서 시간당 1:2K 희석항를 시험한다.



A431 세포용에서 일대-이 단백질에 대한 위도 분석