

**제품명: CPS1** 토끼 단클론 항체

**카탈로그 번호: AMRe84432**

연구용 전용

## 요약

설명	재조합 토끼 단클론 항체
숙주	토끼
적용	WB, IHC, ICC/IF, ICC, IP
반응성	인간 췌장
결합	비결합
변형	수정치 없음
아이소타입	IgG
클론성	단클론
형태	액체
농도	0.71mg/ml. 본 제품의 농도는 재조합에 따라 다를 수 있습니다.
Storage	Aliquot 하여 $-20^{\circ}\text{C}$ 에 보관 (12 개월 유효). 냉동/해동 반복을 피하십시오.
Shipping	Ice bags
버퍼	0.05% 아지다티륨, 0.05% 보오단백질 및 50% 글리세롤 함유 PBS 용액에 정제된 형태
정제	천상정제

## 적용

희석 비율	WB 1:1000-1:2000, IHC 1:100-1:200, ICC/IF 1:50-1:200, ICC 1:50-1:200, IP 1:20-1:50
분자량	Calculated MW: 165 kDa ; Observed MW: 150 kDa

## 항원 정보

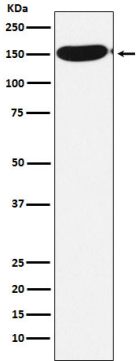
유전자명	CPS1
다른 이름	Cps1; CPSase 1; CPSase I; CPSASE1; MS738;; CPS1
유전자 ID	-
SwissProt ID	P31327
면역원	인간 CPS1에서 유래한 항원입니다.

## 배경

요배 단백질은 오후에 관련하며, 이후는 세포에 고잉 신호를 제공하는 데 중요한 역할을 합니다.

## 연구 분야

## 이미지 데이터



HeLa 세포 용출액에서 CPS1 발현에 대한 웨스턴 블롯 분석

모래은살에서 시간당 1:1K 화합물을 시험한다

