

**제품명: FKBP38** 토끼 단클론 항체

**카탈로그 번호: AMRe84431**

연구용 전용

## 요약

설명	재조합 토끼 단클론 항체
숙주	토끼
적용	WB, ICC, FC
반응성	인간
결합	비결합
변형	수정치 없음
아이소타입	IgG
클론성	단클론
형태	액체
농도	-
Storage	Aliquot 하여 $-20^{\circ}\text{C}$ 에 보관(12 개월 유효). 냉동/해동 반복을 피하십시오.
Shipping	Ice bags
버퍼	0.05% 아지다블루 0.05% 보오단백질 및 50% 글리세롤 함유 PBS 용액에 저장된 항체
정제	천상정제

## 적용

희석 비율	WB 1:1000-1:2000, ICC 1:50-1:200, FC 1:20-1:100
분자량	Calculated MW: 45 kDa ; Observed MW: 52 kDa

## 항원 정보

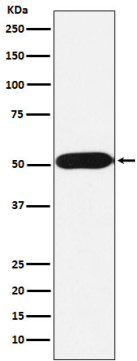
유전자명	FKBP38
다른 이름	FKBP 38; Fkbp8; FKBP38; hFKBP38; Rotamase; Sam11;;FKBP8
유전자 ID	-
SwissProt ID	Q14318
면역원	인간 FKBP8 에 사용된 합성 펩타이드

## 배경

구조적으로 활성인 PPiase는 칼슘 및 칼륨 결합에 참여합니다. BCL2 의 시린 잔을 하는 것으로 보이며 BCL2 클러스터에 의해 추가 안정화를 제공합니다.

## 연구 분야

## 이미지 데이터



Jurkat 세포 용출액에 FKBP38 발현에 대한 단백질 분석