

제품명: K-카드헤린 토끼 단클론 항체

카탈로그 번호: AMRe84429

연구용 전용

요약

설명	재조합토끼단클론항체
숙주	토끼
적용	WB,IP
반응성	인간 쥐 생체
결합	비결합
변형	수정치 없음
아이소타입	IgG
클론성	단클론
형태	액체
농도	-
Storage	Aliquot 하여 -20°C 에 보관(12개월 유효). 냉동/해동 반복을 피하십시오.
Shipping	Ice bags
버퍼	0.05% 아지드 트류프 0.05% 보온 단백질 및 50% 글리세롤 함유된 PBS 용액(정제된 형태)
정제	천상정제

적용

희석 비율	WB 1:1000-1:2000, IP 1:20-1:50
분자량	Calculated MW: 88 kDa ; Observed MW: 130 kDa

항원 정보

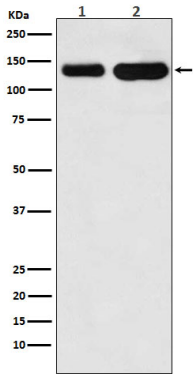
유전자명	K-Cadherin
다른 이름	CAD6; Cdh6; K-cadherin; KCAD; Kidney cadherin;; Cadherin 6
유전자 ID	-
SwissProt ID	P55285
면역원	인간 카드헤린 6 에피토포인 합성 펩타이드

배경

카드헤린은 세포-세포 접착 단백질이다. 이들은 표면에서 중화인산염으로 자판과 인접 세포를 결합하며, 따라서 접착 세포 유형을 분류하는 데 기여할 수 있다.

연구 분야

이미지 데이터



(1) Jurkat 세포용액 (2) 마우스장용액에 K₁ 항체를 이용하여 분석