

제품명: RACK1 토끼 단클론 항체

카탈로그 번호: AMRe84428

연구용 전용

요약

설명	재조합 토끼 단클론 항체
숙주	토끼
적용	WB, IHC, FC
반응성	인간 췌장
결합	비결합
변형	수정치 없음
아이소타입	IgG
클론성	단클론
형태	액체
농도	0.61mg/ml. 본 제품의 농도는 재조비에 따라 다를 수 있습니다.
Storage	Aliquot 하여 -20°C 에 보관 (12 개월 유효). 냉동/해동 반복을 피하십시오.
Shipping	Ice bags
버퍼	0.05% 아지다티움, 0.05% 보오닌, 50% 글리세롤 함유 PBS 용액에 정제된 항체
정제	천상정제

적용

희석 비율	WB 1:1000-1:2000, IHC 1:100-1:200, FC 1:20-1:100
분자량	35 kDa

항원 정보

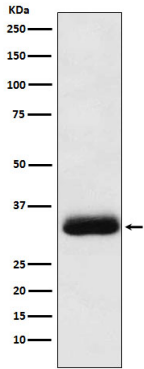
유전자명	RACK1
다른 이름	H12.3; HLC-7; PIG21; RACK1; Gnb2-rs1;;RACK1
유전자 ID	-
SwissProt ID	P63244
면역원	인간 RACK1 에피토폴리펩타이드

배경

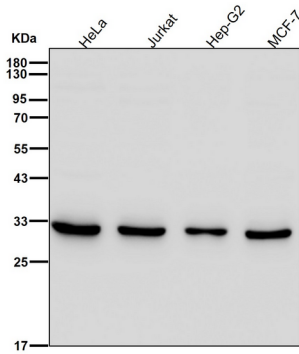
단클론 항체 (PKC)에 결합하여 세포 내 신호 전달을 포함하여 다양한 PKC를 세포막에 정착시키는 것으로 보인다. KRT1과 결합을 통해 PKC와 같은 키아제 활성을 향상시키는 데 관할 수 있다.

연구 분야

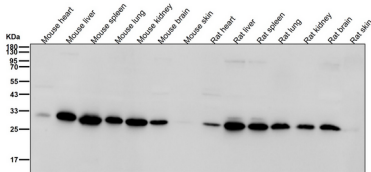
이미지 데이터



HeLa 세포용질에서 RACK1 발현에 대한 웨스턴 블롯 분석



모든 라인 샘플에서 시간당 1:1K 희석 방향을 사용합니다.



모든 라인 샘플에서 시간당 1:1K 희석 방향을 사용합니다.