

제품명: 리보포린 I 토끼 단클론 항체

카탈로그 번호: AMRe84427

연구용 전용

요약

설명	재조합 토끼 단클론 항체
숙주	토끼
적용	WB, IHC, ICC/IF, ICC, FC
반응성	인간
결합	비결합
변형	수정치 없음
아이소타입	IgG
클론성	단클론
형태	액체
농도	0.61mg/ml. 본 제품의 농도는 재조비에 따라 다를 수 있습니다.
Storage	Aliquot 하여 -20°C 에 보관(12 개월 유효). 냉동/해동 반복을 피하십시오.
Shipping	Ice bags
버퍼	0.05% 아지다블루, 0.05% 보오단백질 및 50% 글리세롤 함유 PBS 용액에 정제된 형태
정제	천상정제

적용

희석 비율	WB 1:1000-1:2000, IHC 1:100-1:200, ICC/IF 1:50-1:200, ICC 1:50-1:200, FC 1:20-1:100
분자량	69 kDa

항원 정보

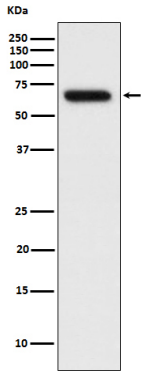
유전자명	Ribophorin I
다른 이름	OST1; RBPH1; Ribophorin I; Rpn1;; RPN1
유전자 ID	-
SwissProt ID	P04843
면역원	인간 RPN1 에서 유래한 합성 펩타이드

배경

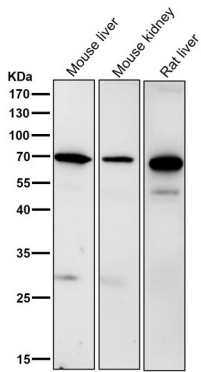
올리거립전환효(OST) 복합체 하위단위류. 저질 유체 단백질과 유인 단백질에서 생성되는 폴리머 단백질의 Asn-X-Ser/Thr 공동 서열 내의 과인산화 부위를 표적화하는 단백질은 Glc3Man9GlcNAc2)을 처음으로 전환하는 부위를 추적하여 이 단백질은 글리코실화 첫 번째 단계이다.

연구 분야

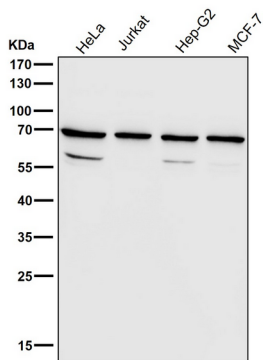
이미지 데이터



Western blot analysis of HeLa cells showing a band at approximately 75 kDa.



Western blot analysis of mouse and rat liver and kidney showing a band at approximately 70 kDa.



Western blot analysis of HeLa, Jurkat, Hep-G2, and MCF-7 cells showing a band at approximately 70 kDa.