

제품명: PCB 토끼 단클론 항체

카탈로그 번호: AMRe84426

연구용 전용

요약

설명	재조합 토끼 단클론 항체
숙주	묘
적용	WB, ICC
반응성	인 쥐 생쥐
결합	비결합
변형	수정치 없음
아이소타입	IgG
클론성	단클론
형태	액체
농도	0.61mg/ml. 본 제품의 농도는 재조합에 따라 다를 수 있습니다.
Storage	Aliquot 하여 -20°C 에 보관 (12 개월 유효). 냉동/해동 반복을 피하십시오.
Shipping	Ice bags
버퍼	0.05% 아지다 트루름 0.05% 보오 단백질 및 50% 글리세롤 함유된 PBS 용액에 정제된 항체
정제	천상 정제

적용

희석 비율	WB 1:1000-1:2000, ICC 1:50-1:200
분자량	130 kDa

항원 정보

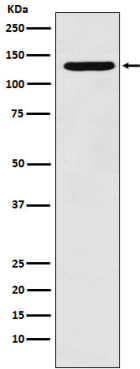
유전자명	PCB
다른 이름	PC; PCB; Pcx; Pyruvate carboxylase;; Pyruvic carboxylase
유전자 ID	-
SwissProt ID	P11498
면역원	인 피루브산 카복실효소에서 유래한 항원입니다.

배경

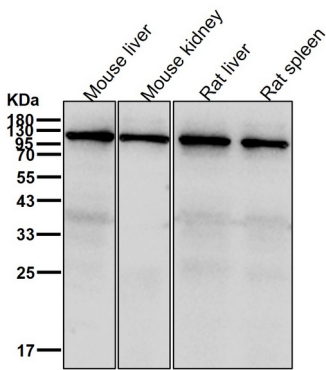
피루브산 카복실효소는 2 단계를 거쳐 테트라탄계는 공결합 비인산 ATP 의존적으로 촉매화되고 두 번째 단계는 카복실기 피루브산으로 전환됩니다. 이 효소는 조직적으로 장에서 피루브산으로부터 포도당 (간 산성) 및 지방산 (조직 간 뇌) 합성의 첫 단계를 촉매합니다.

연구 분야

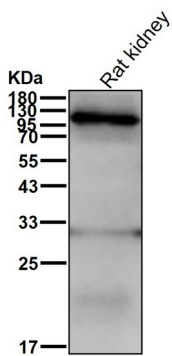
이미지 데이터



HepG2 세포용질에서 PCB 발현에 대한 Western blot 분석



도래온살에서 시간용 1:1K 학실험을 사용한다.



도래온살에서 시간용 1:1K 학실험을 사용한다.