

**제품명: MFF** 토끼 단클론 항체

**카탈로그 번호: AMRe84425**

연구용 전용

## 요약

설명	재조합 토끼 단클론 항체
숙주	토끼
적용	WB
반응성	인간 쥐 생체
결합	비결합
변형	수정치 없음
아이소타입	IgG
클론성	단클론
형태	액체
농도	0.71mg/ml. 본 제품의 농도는 재조합에 따라 다를 수 있습니다.
Storage	Aliquot 하여 $-20^{\circ}\text{C}$ 에 보관 (12 개월 유효). 냉동/해동 반복을 피하십시오.
Shipping	Ice bags
버퍼	0.05% 아지다 트롬 0.05% 보오 단백질 및 50% 글리세롤 함유된 PBS 용액 정제된 형태
정제	천상 정제

## 적용

희석 비율	WB 1:1000-1:2000
분자량	Calculated MW: 38 kDa ; Observed MW: 34 kDa

## 항원 정보

유전자명	MFF
다른 이름	C2orf33; GL004; Mff;; Mitochondrial fission factor
유전자 ID	-
SwissProt ID	Q9GZY8
면역원	인간 미토콘드리아 분열에서 유래한 항원입니다.

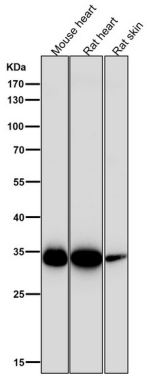
## 배경

미토콘드리아 및 핵 중에는 여러 분열 매커니즘이 있지만, DNA 분할 (DNM1L)의 미토콘드리아 표본의 결함은 또한 DNMI1을 클론 함으로써 유해한 미토콘드리아를 제거할 수 있습니다.

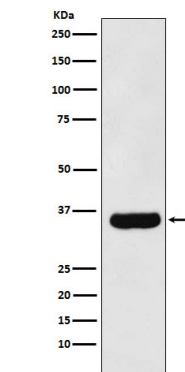
## 연구 분야

-

## 이미지 데이터



도래인 샘플에서 시간당 1:2K 희석항체를 사용한다.



안테이 근육 샘플에서 MFN1 발현에 대한 단백질 분석