

제품명: BMP6 토끼 단클론 항체

카탈로그 번호: AMRe84420

연구용 전용

요약

설명	재조합토끼단클론항체
숙주	토끼
적용	WB,IHC,ICC/IF,ICC,FC
반응성	인간 쥐 생쥐
결합	비결합
변형	수정치 없음
아이소타입	IgG
클론성	단클론
형태	액체
농도	0.61mg/ml. 본제품의 농도는 재조비에 따라 다를 수 있습니다.
Storage	Aliquot 하여 -20°C 에 보관(12 개월 유효). 냉동/해동 반복을 피하십시오.
Shipping	Ice bags
버퍼	0.05% 아지다티움 0.05% 보오단백질 및 50% 글세롤 함유된 PBS 용액에 정제된 형태
정제	천상정제

적용

희석 비율	WB 1:1000-1:2000,IHC 1:100-1:200,ICC/IF 1:50-1:200,ICC 1:50-1:200,FC 1:20-1:100
분자량	Calculated MW: 57 kDa ; Observed MW: 42 kDa

항원 정보

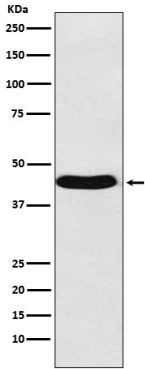
유전자명	BMP6
다른 이름	Bmp6; DVR6; VGR; VGR1;;BMP6
유전자 ID	-
SwissProt ID	P22004
면역원	인간 BMP6 에서 유래한 합성 펩타이드

배경

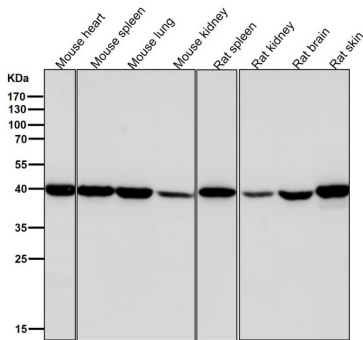
TGF- β 신호 전달에 속하는 성장인자 연결 및 배양 등 여러 발달 단계에 필수적인 역할을 한다.

연구 분야

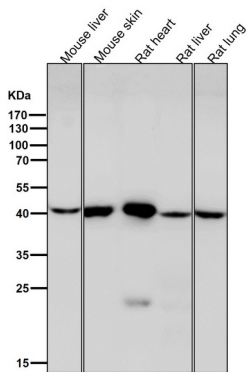
이미지 데이터



Saos-2 세포에서 BMP6 발현에 대한 분석



모든 샘플에서 시간당 1:2K 하단향를 사용한다.



모든 샘플에서 시간당 1:2K 하단향를 사용한다.