

제품명: PDLIM1 토끼 단클론 항체

카탈로그 번호: AMRe84418

연구용 전용

요약

설명	재조합 토끼 단클론 항체
숙주	토끼
적용	WB, ICC, FC, IP
반응성	인간 쥐 생체
결합	비결합
변형	수정치 없음
아이소타입	IgG
클론성	단클론
형태	액체
농도	-
Storage	Aliquot 하여 -20°C 에 보관(12개월 유효). 냉동/해동 반복을 피하십시오.
Shipping	Ice bags
버퍼	0.05% 아지다티움 0.05% 보르나이트 50% 글세롤 함유된 PBS 용액에 정제된 항체
정제	천상정제

적용

희석 비율	WB 1:1000-1:2000, ICC 1:50-1:200, FC 1:20-1:100, IP 1:20-1:50
분자량	36 kDa

항원 정보

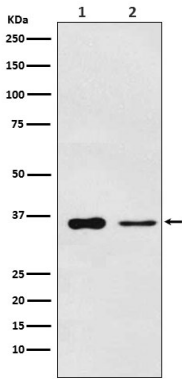
유전자명	PDLIM1
다른 이름	CLIM1; CLP36; Elfin; Enigma; hCLIM1; Pdlim1;;PDLIM1
유전자 ID	-
SwissProt ID	O00151
면역원	인간 PDLIM1 에피토포프

배경

세균과 바이러스 등 다른 병원체(카미)를 세포로부터 유전자 발현을 할 수 있다.

연구 분야

이미지 데이터



(1) Saos2 세포용질 (2) 마스페용질에 PDLIM1 발현이 확인됨