

제품명: TAF1 토끼 단클론 항체

카탈로그 번호: AMRe84416

연구용 전용

요약

설명	재조합 토끼 단클론 항체
숙주	토끼
적용	WB
반응성	인간 췌장
결합	비결합
변형	수정치 없음
아이소타입	IgG
클론성	단클론
형태	액체
농도	-
Storage	Aliquot 하여 -20°C 에 보관(12 개월 유효). 냉동/해동 반복을 피하십시오.
Shipping	Ice bags
버퍼	0.05% 아지다 트루름 0.05% 보오 단백질 및 50% 글리세롤 함유 PBS 용액(정제된 형태)
정제	천상정제

적용

희석 비율	WB 1:1000-1:2000
분자량	Calculated MW: 213 kDa ; Observed MW: 300 kDa

항원 정보

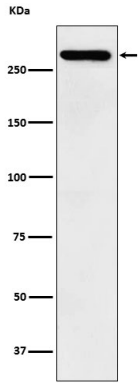
유전자명	TAF1
다른 이름	BA2R; CCG1; CCGS; DYT3; N TAF1; NSCL2; p250; TAF1; TAF2A; TAFII250; XDP;;TAF1
유전자 ID	-
SwissProt ID	P21675
면역원	인간 TAF1 에서 유한 항원 펩타이드

배경

TFIID 기본 전사 인자 복합체의 가장 큰 구성 요소이며 핵 골격이다. 자 인자 또는 다른 전사 인자와 상호 작용할 수 있는 새로운 N-말단 및 C-말단 부위를 키체도메인을 포함한다.

연구 분야

이미지 데이터



SH-SY5Y 세포에서 TAF1 발현에 대한 분석