

제품명: FABPI 토끼 단클론 항체

카탈로그 번호: AMRe84415

연구용 전용

요약

설명	재조합 토끼 단클론 항체
숙주	표기
적용	WB
반응성	인공 쥐 생체
결합	비결합
변형	수정치 없음
아이소타입	IgG
클론성	단클론
형태	액체
농도	-
Storage	Aliquot 하여 -20°C 에 보관(12 개월 유효). 냉동/해동 반복을 피하십시오.
Shipping	Ice bags
버퍼	0.05% 아지드 트류름 0.05% 보온 단백질 50% 글세롤 함유된 PBS 용액에 정제된 항체
정제	천상정제

적용

희석 비율	WB 1:1000-1:2000
분자량	15 kDa

항원 정보

유전자명	FABPI
다른 이름	FABP2; FABPI; IFABP;; Fatty acid binding protein 2
유전자 ID	-
SwissProt ID	P12104
면역원	인공 항원 결합 단백질에서 유래한 항원 펩타이드

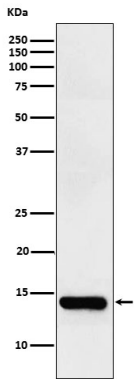
배경

FABP는 장 지방산과 글리세롤 CoA 에스터의 세포 내 수송에 관여하는 것으로 알려져 있습니다. FABP2는 모든 세포의 공통 단백질 합성 기관이 있을 가능성이 높습니다. 포화 지방산과 높은 친화력을 갖지만 불포화 지방산과 낮은 친화력을 갖습니다.

연구 분야

-

이미지 데이터



인간 장용 물개장 FABP 발현에 대한 웨스턴 블롯 분석