

**제품명: CLPP** 토끼 단클론 항체

**카탈로그 번호: AMRe84414**

연구용 전용

## 요약

설명	재조합 토끼 단클론 항체
숙주	토끼
적용	WB, IHC, IP
반응성	인간 쥐 생체
결합	비결합
변형	수정치 없음
아이소타입	IgG
클론성	단클론
형태	액체
농도	0.71mg/ml. 본 제품의 농도는 재조합에 따라 다를 수 있습니다.
Storage	Aliquot 하여 $-20^{\circ}\text{C}$ 에 보관 (12 개월 유효). 냉동/해동 반복을 피하십시오.
Shipping	Ice bags
버퍼	0.05% 아지다티륨 0.05% 보르나트 50% 글리세롤 함유 PBS 용액에 정제된 항체
정제	천상정제

## 적용

희석 비율	WB 1:1000-1:2000, IHC 1:100-1:200, IP 1:20-1:50
분자량	Calculated MW: 30 kDa ; Observed MW: 26 kDa

## 항원 정보

유전자명	CLPP
다른 이름	Endopeptidase Clp;; CLPP
유전자 ID	-
SwissProt ID	Q16740
면역원	인간 CLPP에서 유래한 항원입니다.

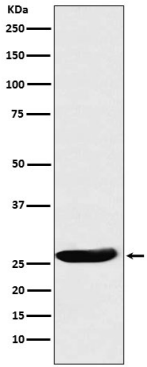
## 배경

Clp 복합체는 구성 요소인 ClpX와 ClpP의 ATP 의존적 고율 동역학에 의해 다양한 단백질을 분해합니다. ClpX 가열 안정성 복합체로서 Clp 복합체 CSN1S1, CSN2, CSN3 뿐만 아니라 항원입니다 (사람 내도 분할 수 있으며 특정 질량 분해는 비특이적이고 항원 항성 유 기능을 갖는 것으로 추정됩니다).

## 연구 분야

-

## 이미지 데이터



A431 세포에서 CLPP 발현에 대한 단백질 분석

도리온살에서 시간당 1:1K 희석항를 사용한다.

