

**제품명:** 모노아민 산화효소 **A** 토끼 단클론 항체  
**카탈로그 번호:** AMRe84412  
연구용 전용

## 요약

설명	재조합 토끼 단클론 항체
숙주	토끼
적용	WB, IHC, ICC/IF, ICC, FC
반응성	인간 쥐 생체
결합	비결합
변형	수정치 없음
아이소타입	IgG
클론성	단클론
형태	액체
농도	0.39mg/ml. 본 제품의 농도는 재조합에 따라 다를 수 있습니다.
Storage	Aliquot 하여 $-20^{\circ}\text{C}$ 에 보관 (12 개월 유효). 냉동/해동 반복을 피하십시오.
Shipping	Ice bags
버퍼	0.05% 아지다티움, 0.05% 보르산, 5% 글리세롤 함유 PBS 용액에 정제된 항체
정제	천상정제

## 적용

희석 비율	WB 1:1000-1:2000, IHC 1:100-1:200, ICC/IF 1:50-1:200, ICC 1:50-1:200, FC 1:20-1:100
분자량	60 kDa

## 항원 정보

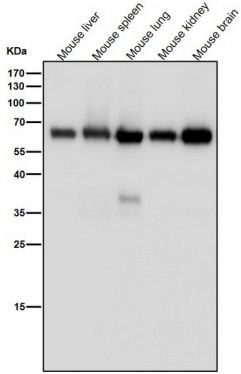
유전자명	Monoamine Oxidase A
다른 이름	AOFA; maoA;; MAOA
유전자 ID	-
SwissProt ID	P21397
면역원	인간 MAOA 에서 유래한 합성 펩타이드

## 배경

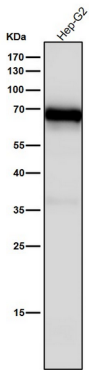
생체 아민 및 아민 산화 효소 활동을 억제하여 중추 신경계 및 말초 조직에서 신경 전달 물질의 농도를 대에 증가시킬 수 있습니다.

## 연구 분야

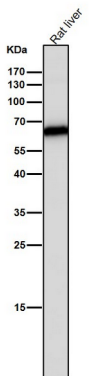
## 이미지 데이터



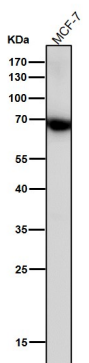
도래인살에서 시간용1:2K 확인항를시험다



도래인살에서 시간용1:2K 확인항를시험다



도래인살에서 시간용1:2K 확인항를시험다



도래인살에서 시간용1:2K 확인항를시험다

HepG2 세포에서 모이신 효소 A 발현에 대한 Western blot 분석

