

제품명: CHX10 토끼 단클론 항체

카탈로그 번호: AMRe84411

연구용 전용

요약

설명	재조합 토끼 단클론 항체
숙주	토끼
적용	WB, FC
반응성	인간 쥐 생체
결합	비결합
변형	수정치 없음
아이소타입	IgG
클론성	단클론
형태	액체
농도	0.61mg/ml. 본 제품 농도는 재조비에 따라 다를 수 있습니다.
Storage	Aliquot 하여 -20°C 에 보관(12개월 유효). 냉동/해동 반복을 피하십시오.
Shipping	Ice bags
버퍼	0.05% 아지다 트루프, 0.05% 보르나 질산염, 50% 글세롤 함유된 PBS 용액에 정제된 형태
정제	천상정제

적용

희석 비율	WB 1:1000-1:2000, FC 1:20-1:100
분자량	Calculated MW: 39 kDa ; Observed MW: 50 kDa

항원 정보

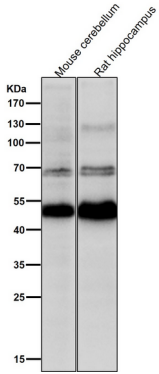
유전자명	CHX10
다른 이름	CHX 10; HOX10; MCOP2; MCOPCB3; RET1; Vsx2;; VSX2
유전자 ID	-
SwissProt ID	P58304
면역원	인간 VSX2에서 유래한 항원입니다.

배경

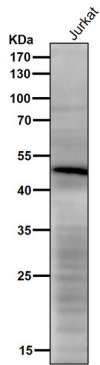
감염이 특정 방향에 중추 역할을 합니다. 또한 배양 후 특정 단백질에 반응할 수 있습니다.

연구 분야

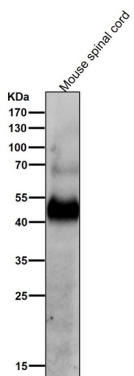
이미지 데이터



도판은 실온에서 시간당 1:1K 희석항체를 사용한다.



도판은 실온에서 시간당 1:1K 희석항체를 사용한다.



도판은 실온에서 시간당 1:1K 희석항체를 사용한다.