

제품명: 베타 디펜신 1 토끼 단클론 항체

카탈로그 번호: AMRe84409

연구용 전용

요약

설명	재조합 토끼 단클론 항체
숙주	토끼
적용	WB
반응성	인간
결합	비결합
변형	수정치 없음
아이소타입	IgG
클론성	단클론
형태	액체
농도	-
Storage	Aliquot 하여 -20°C 에 보관(12 개월 유효). 냉동/해동 반복을 피하십시오.
Shipping	Ice bags
버퍼	0.05% 아지드 트롬, 0.05% 보르나이트, 50% 글리세롤 함유된 PBS 용액에 정제된 항체
정제	천상정제

적용

희석 비율	WB 1:1000-1:2000
분자량	7 kDa

항원 정보

유전자명	beta Defensin 1
다른 이름	BD1; beta 1; DEFB1; DEFB101; Defensin; Defensin beta 1; HBD1;;beta Defensin 1
유전자 ID	-
SwissProt ID	P60022
면역원	인간 베타 디펜신 1 에 유래한 합성 펩타이드

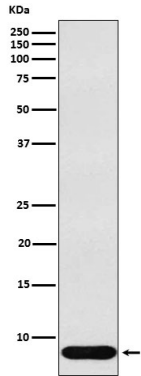
배경

살균 물질이다. C-C 케리친 수용체 CCR6 의 리간드로 작용할 수 있다. CCR6 의 주요 리간체로서, 살균 물질은 궁극적으로 CCR6 에 결합하여 칼슘 이온(Ca^{2+}) 이동을 유발하여 특정 자연살균에 중추한다.

연구 분야

-

이미지 데이터



안지혈비타민K1 용액, 비타민K1 분해에 대한 안정성 분석